



agence
d'urbanisme région
nîmoise et alésienne

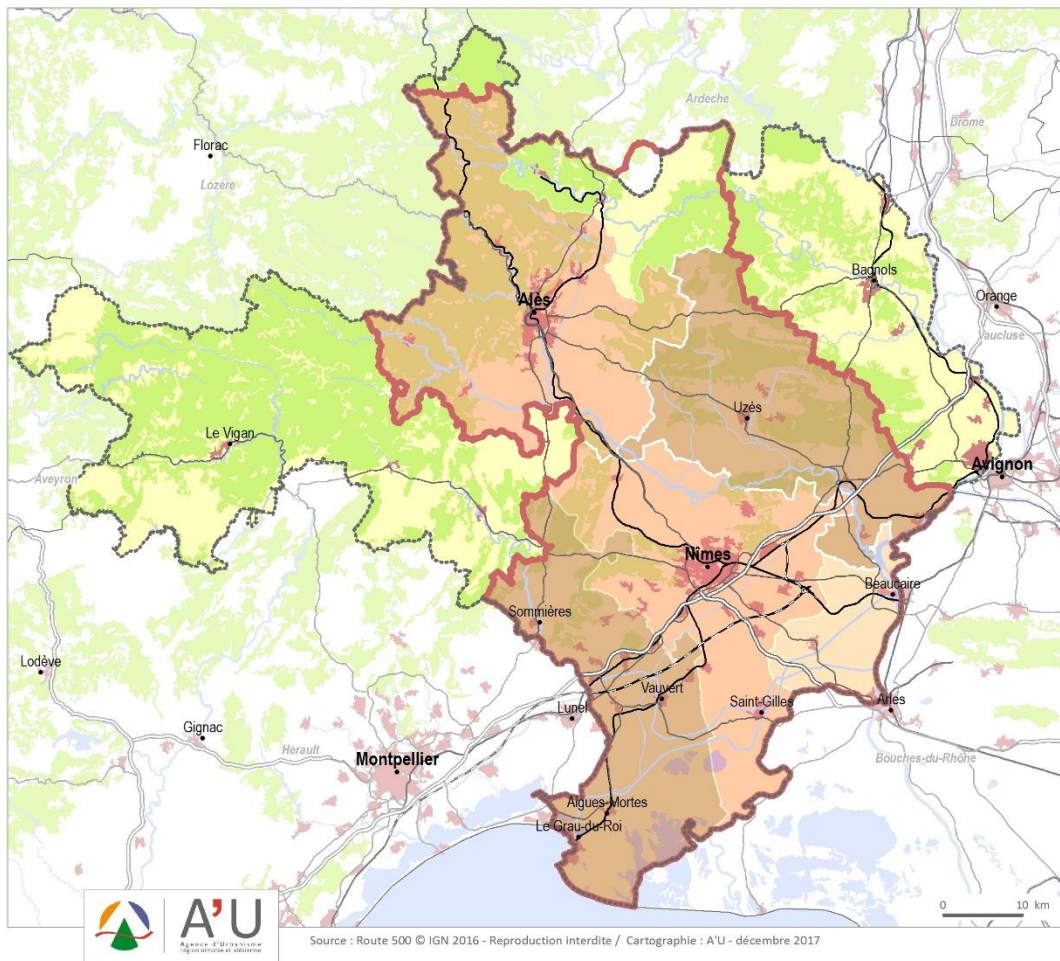


Club Mobilité

Réunion de lancement

16 janvier 2018

Territoire d'intervention de l'A'U



Territoire d'intervention et partenaires



Un outil partenarial créé par et pour les collectivités locales

Ordre du jour :

- ✓ Organisation du Club Mobilité
- ✓ Éléments de connaissance et d'analyse de la mobilité existants
- ✓ Observatoire des déplacements : état des lieux des indicateurs
- ✓ Feuille de route du Club mobilité en 2018

Organisation du Club Mobilité

Un lieu d'échange technique partenarial :

Nîmes Métropole, Alès Agglomération, Conseil Départemental du Gard, Conseil Régional Occitanie, ville de Nîmes, Pôle Métropolitain Nîmes-Alès, SCoT Sud Gard, SCoT Uzège Pont du Gard, DREAL, DDTM, ADEME.



Syndicat-mixte
Urbanisme-Transports
Enquête-ménages-déplacements
Modélisation T2 SCoTs Accessibilité-aux-gares
Stationnement
Coopération-transport
Contrat-d'axe
T1-sud PDU Vélo Contournement-ouest
Covoiturage
Étoile-ferroviaire
Enquête-origine-destination

Objectifs du Club mobilité :

- ✓ Réunir les partenaires de l'A'U pour partager une « culture commune de la mobilité ».
- ✓ Constituer un outil dynamique de connaissance et d'aide à la décision.

Le Club Mobilité peut s'appuyer sur deux composantes :

1 - La **publication d'indicateurs clés** actualisés annuellement pour rendre compte de la situation du territoire et de son évolution en matière de mobilité.

> *Un panorama annuel de la mobilité = observatoire déplacements*

2 - La **production d'analyses** sur des enjeux particuliers.

> *Des publications spécifiques, un thème d'actualité*

Des éléments de connaissance et d'analyse de la mobilité existants

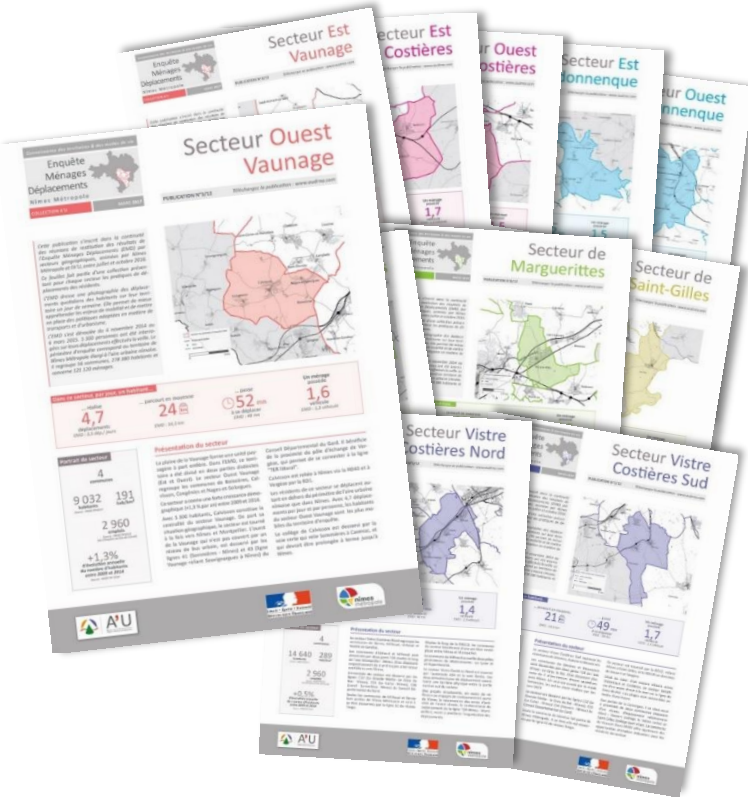
- ✓ **Les enquêtes déplacements :**
 - EMD Nîmes Métropole : 2015
 - EDVM SMTBA Alès Agglomération : 2015

- ✓ **Les enquêtes origines - destinations :**
 - Nîmes Métropole : 2017
 - DREAL : contournement ouest : 2017

- ✓ **Perspectives :** deux modèles multimodaux (AA et NM) en cours de construction.

Des éléments d'analyse de la mobilité existants

Enquête ménages déplacements Nîmes Métropole

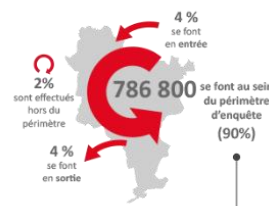


Publications de l'EMD - Mars 2017



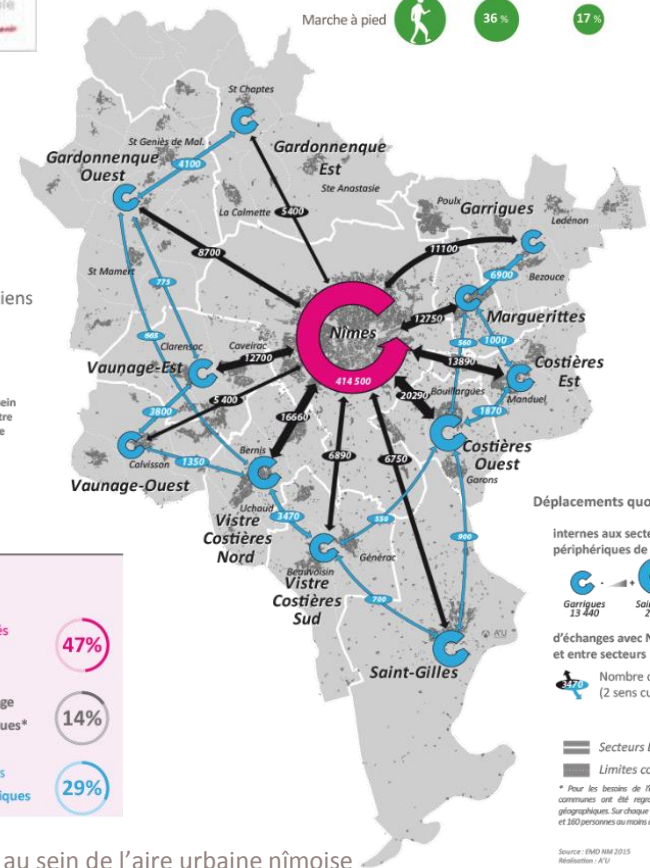
	Commune de Nîmes	Communes périphériques	Ensemble EMD
Voiture particulière	52 %	73 %	63 %
Transports collectifs (bus, car, train)	9	5	7
2 Roues (vélo et moto)	2	2	2
Autre (Fourgonnette, camion)	1	3	2
Marche à pied	36 %	17 %	26 %

Les résidents du périmètre d'enquête effectuent 877 300 déplacements quotidiens



Détails des déplacements internes au périmètre

414 500 déplacements réalisés sur la commune de Nîmes	47%
120 600 déplacements d'échange entre Nîmes et les secteurs périphériques*	14%
251 700 déplacements réalisés entre et au sein des secteurs périphériques	29%



Déplacements quotidiens : internes aux secteurs périphériques de Nîmes

d'échanges avec Nîmes et entre secteurs

Nombre de déplacements (2 sens cumulés > 500)

Secteurs EMD*
Limites communales

* Pour les besoins de l'enquête, la plupart des communes ont été regroupées en secteurs géographiques. Sur chaque secteur 70 ménages et 300 personnes au moins ont été enquêtés.

Source : EMD MM 2015
Réalisation : A'U

Les flux de déplacements au sein de l'aire urbaine nîmoise

Des éléments d'analyse de la mobilité existants

Enquête déplacements ville moyennes et grands territoires - SMTBA - 2015



Portrait de territoire Les pratiques de mobilité

PUBLICATION N°3/3 Téléchargez la publication : www.audrna.com

Avec l'agrandissement d'Alès Agglomération au 1^{er} janvier 2017, le visage du territoire a évolué. Dans un contexte où les élus souhaitent actualiser leur projet de territoire, la mise à jour de données clés est nécessaire. Trois documents de synthèse ont été réalisés par l'Agence d'urbanisme à cet effet : *Les nouveaux arrivants*, *Le parc de logements* et *Les pratiques de mobilité*. L'A'U a procédé également à des comparaisons avec différents autres territoires. Le territoire d'analyse de la présente synthèse est celui du périmètre de l'Enquête Déplacements du SMTBA (66 communes).

Une mobilité relativement élevée avec prédominance de l'usage de la voiture

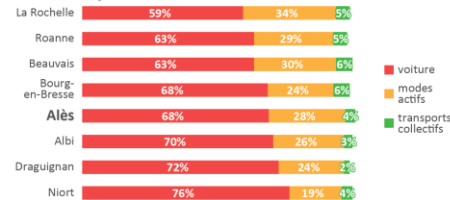
Répartition des parts modales au sein du SMTBA



Source : ED SMTBA 2015 - Exploitation : A'U 2017

- Avec 4 déplacements/personne/jour, les résidents se déplacent fréquemment (contre 3,5 déplacements/personne/jour au sein de l'aire urbaine nîmoise).
- Avec 68% de part modale, la voiture est prédominante comme pour la grande majorité des agglomérations de villes moyennes (66%).
- La marche représente 27% de part modale contre 24% sur l'ensemble des agglomérations de villes moyennes. Dans le centre-ville d'Alès, la marche représente 54% de part modale (62% dans le centre-ville de Nîmes - au périmètre comparable).
- Les transports collectifs sont utilisés par 4% des résidents, principalement des « captifs » (scolaires, étudiants, précaires) contre 5% au sein des agglomérations de villes moyennes et 7% au sein de Nîmes Métropole.

Répartition modale dans quelques agglomérations de villes moyennes¹



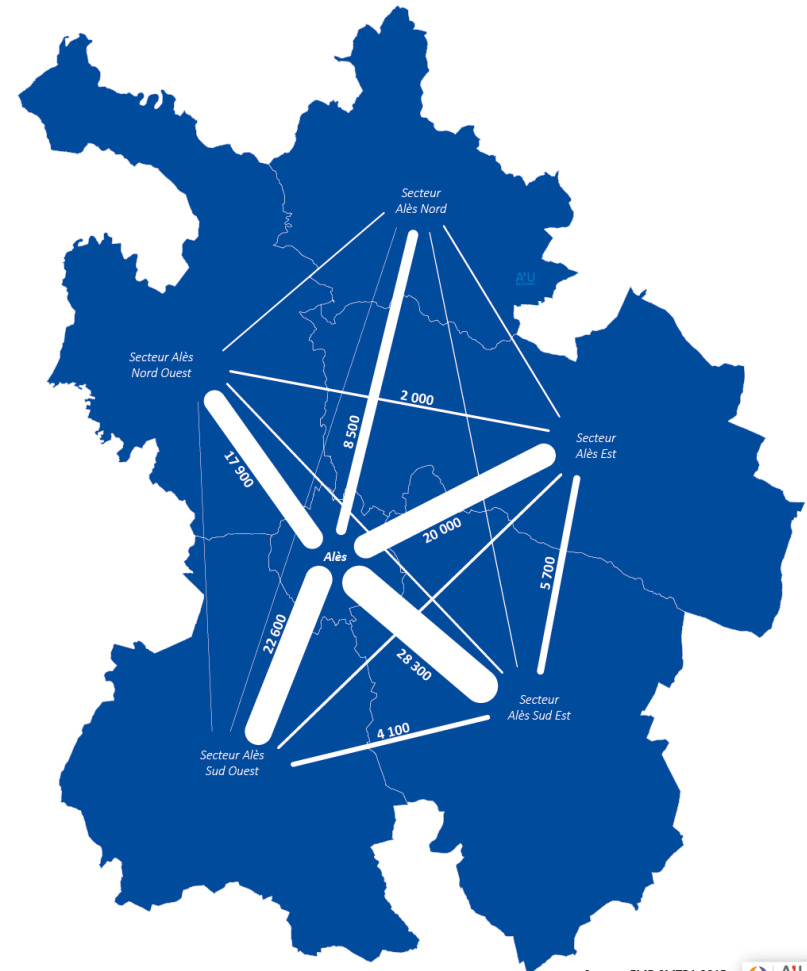
Source : ED SMTBA 2015 - Exploitation : A'U 2017

¹ Au niveau national, on trouve plusieurs définitions des agglomérations de villes moyennes. La DATAR considère les aires urbaines de 30 000 à 300 000 habitants, là où l'INSEE, le CEREMA et l'Association Villes de France (anciennement Fédération des villes moyennes) prennent en compte les pôles urbains de 20 000 à 100 000 habitants et leur aire urbaine. Le GART considère qu'elles recouvrent les autorités organisatrices de la mobilité (AOM) dont le ressort territorial est compris entre 50 000 et 200 000 habitants.

Le Syndicat Mixte des Transports du Bassin Alésien (SMTBA)

Ce syndicat de gestion des Transports en Commun (TC) associant Alès Agglomération et le Département du Gard compte 85 communes depuis le 1^{er} janvier 2017, dont les 73 de la communauté d'agglomération et 12 communes de 3 EPCI voisins. En 2015, une **Enquête Déplacements (ED)** a été conduite sur l'essentiel de son territoire d'alors, à l'exclusion de 10 communes cévenoles (secteurs de Saint-Jean-du-Gard et Lasalle), pour des raisons de fiabilité statistique.

Les déplacements d'échange entre les secteurs du SMTBA en 2015 (tous modes, tous motifs)



Source : EMD SMTBA 2015
Réalisation : A'U 2017

Chiffres clés issus de l'Enquête Déplacements 2015¹

Par jour, un habitant réalise passe	Nombre de déplacements quotidiens	Nombre de voitures/ménage	Nombre de vélos/ménage
4 déplacements	16 mn à se déplacer	464 900	1,3	1

¹ Enquête Déplacements réalisée entre octobre et décembre 2015, un jour de semaine hors vacances scolaires auprès de 2 370 personnes interrogées lors d'entretiens téléphoniques pour 5 000 déplacements étudiés.

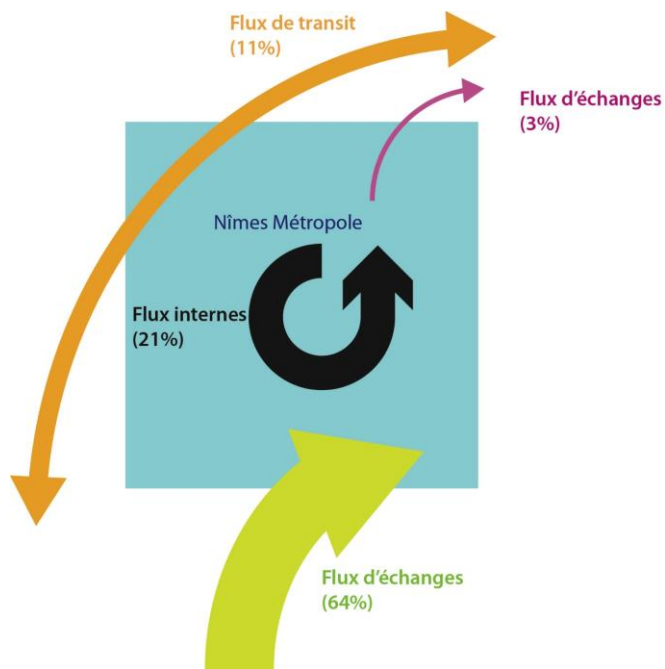
Des éléments d'analyse de la mobilité existants

Enquête origine - destination, Nîmes Métropole - 2017

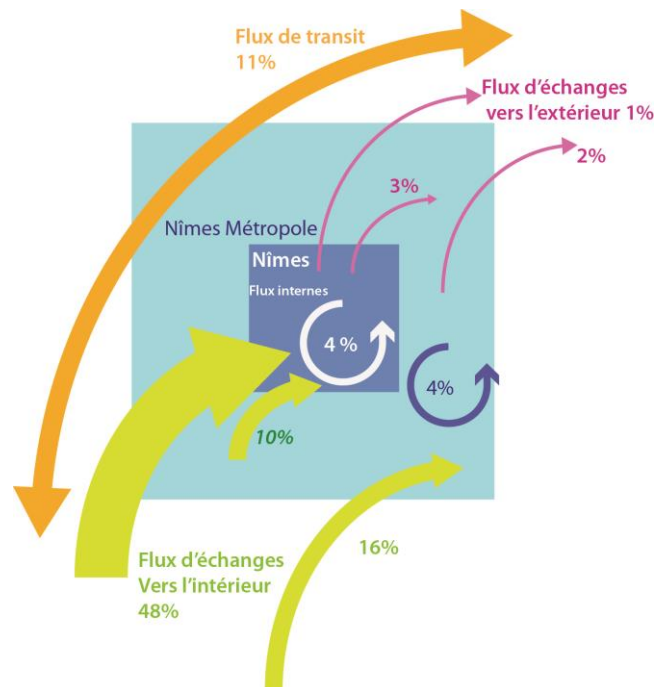
Principaux flux VP/PL :

Environ 90 000 voitures et 12 000 poids lourds par jour (entre 7h et 19h) en lien avec Nîmes Métropole, comptabilisés franchissant le cordon dans le sens entrant établi par l'enquête O-D.

Flux en relation avec Nîmes Métropole

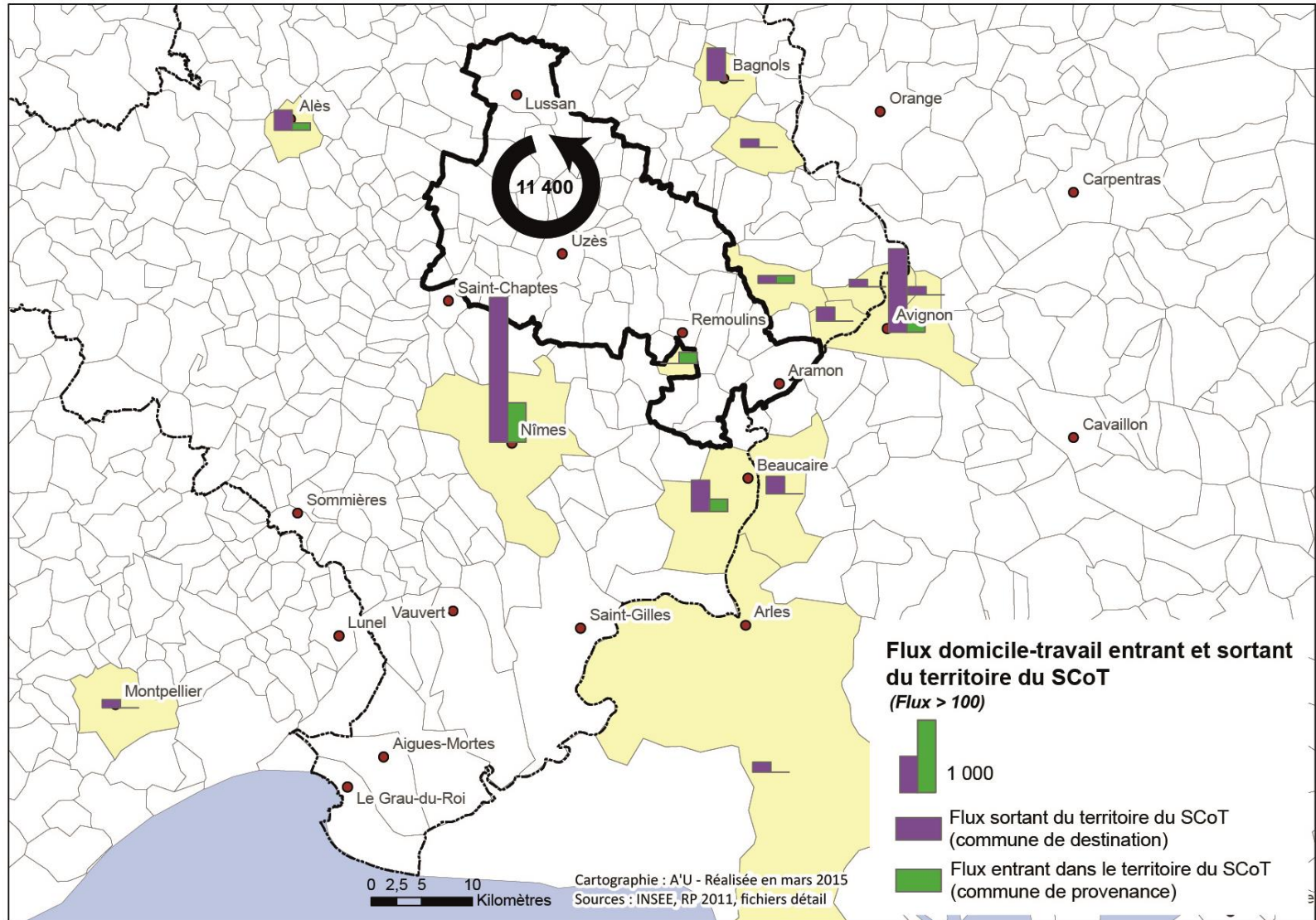


Flux en relation avec Nîmes Métropole et Nîmes

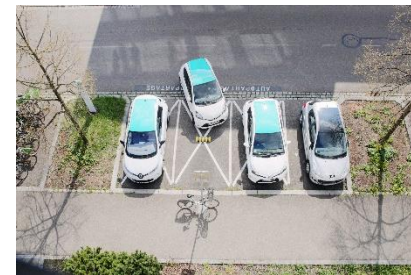


Des éléments d'analyse de la mobilité existants

Navette domicile-travail en Uzège Pont du Gard



L'observatoire des déplacements : Les indicateurs de suivi



L'observatoire des déplacements : le panorama de la mobilité

- Il présente **annuellement** les données de la mobilité et des transports dans le Gard. Alimenté par les **différents acteurs des politiques de transports** (collectivités, autorités organisatrices, gestionnaires d'infrastructures) il est animé par l'A'U qui recueille les données, les traite et les mets à disposition de ses partenaires.
- Organisé en **une dizaine d'approches thématiques** décrivant les différentes infrastructures, offres de transport et fréquentations, il permet à tous de disposer d'une connaissance multimodale des pratiques de mobilité sur notre territoire.
- Il fera l'objet d'une **publication annuelle**.
- Ce panorama de la mobilité se veut **synthétique** et ludique.

Les indicateurs de suivi de la mobilité

9 thèmes clefs :

- ✓ Infrastructures routières, flux de circulations et stationnement
- ✓ Accidentologie
- ✓ Transport ferroviaire
- ✓ Transports publics routiers
- ✓ Transports de marchandises
- ✓ Vélos et piétons
- ✓ Nouvelles mobilités
- ✓ Le transport aérien
- ✓ Impact des transports sur la qualité de l'air

1- Les indicateurs de suivi de la mobilité

1) LE RESEAU ROUTIER

Thèmes	Sous-thèmes	Indicateurs
LA RESEAU ROUTIER DU DEPARTEMENT	LA DESSERTE ROUTIERE DU DEPARTEMENT	Carte du réseau routier
		nb km de voiries / communes
	LA FREQUENTATION DU RESEAU ROUTIER ET AUTOROUTIER	A9 - TMJA cumulé 2 sens
		A9 - Evolution N+1
		RN - TMJA cumulé 2 sens
		RN - Evolution n + x
		RD - TMJA cumulé 2 sens
		RD - Evolution n + x
LE STATIONNEMENT EN VILLE	STATIONNEMENT VILLE DE NIMES	Carte de l'offre de stationnement
		Fréquentation des parkings en ouvrage
		Répartition de l'offre de stationnement sur voirie
		Evolution de la tarification
		Taux de congestion sur voirie
		Evolution de la durée moyenne de stationnement sur voirie
		Nombre d'abonnés résidents par quartiers
	STATIONNEMENT VILLE D'ALES	Carte de l'offre de stationnement
		Fréquentation des parkings en ouvrage
		Répartition de l'offre de stationnement sur voirie
		Evolution de la tarification
		Nb de VP en circulation - puissance et type d'énergie
		Nb de VP en circulation selon l'âge du véhicule
		nb immat VP - puissance et type d'énergie
LE PARC AUTOMOBILE	ETAT DU PARC	
	IMMATRICULATION DE VEHICULES NEUFS	

1- Les indicateurs de suivi de la mobilité

2) LA SECURITE ROUTIERE

Thèmes	Sous-thèmes	Indicateurs
LES ACCIDENTS CORPORELS	LES ACCIDENTS CORPORELS	Nb d'accidents
		Evol annuelle nb accidents
		Nb d'accidents corporels / 1000 hab
		Evol an nb d'accidents corporels / 1000 hab
	LA GRAVITE DES ACCIDENTS	Nb tués
		Evol nb tués
		Nb tués / 100 accidents
	L'INCIDENCE DES MODES DE DEPLACEMENTS UTILISES	Typologie d'accidents par mode
		Typologie d'accidents par mode & évolution

3) LE TRANSPORT PUBLIC FERROVIAIRE

Thèmes	Sous-thèmes	Indicateurs
TRAIN - SNCF	L'OFFRE FERROVIAIRE	Grandes lignes - nb montées / descentes
		nb TER/jour/section
		Evol an nb TER/jour/section
	LA FREQUENTATION FERROVIAIRE	Fréquentation tous trains (nb voyages)
		Fréquentation TER (nb voyages)

Les indicateurs de suivi de la mobilité

4) LES TRANSPORTS PUBLICS ROUTIERS

Thèmes	Sous-thèmes	Indicateurs
LES TRANSPORTS PUBLICS REGIONAUX	L'OFFRE DE TRANSPORT	Carte du réseau routier et arrêts
		nb annuel de km / ligne
		nb annuel de trajets / ligne
	ACCESSIBILITE DES TC	<i>A définir</i>
LA FREQUENTATION	nb voyageurs / ligne (nb voy / trajet / ligne)	
LES TRANSPORTS PUBLICS DEPARTEMENTAUX (EDGARD)	L'OFFRE TRANSPORTS	Carte du réseau routier et arrêts
		nb annuel de km / ligne
		nb annuel de trajets / ligne
	ACCESSIBILITE DES TC	<i>A définir</i>
LA FREQUENTATION DU RESEAU	nb voyageurs / ligne (nb voy/ trajet / ligne)	
LES TRANSPORTS PUBLICS URBAINS NM (TANGO)	OFFRE URBAINE GLOBALE	Carte du réseau routier et arrêts
		nb annuel de km / ligne
		nb annuel de trajets / ligne
	LA FREQUENTATION URBAINE	nb voyageurs / ligne (nb voy/ trajet / ligne)
ACCESSIBILITE DES TC	<i>A définir</i>	
PARKING RELAIS ET POLES D'ECHANGES	Position et capacité P+R	
LES TRANSPORTS PUBLICS URBAINS AA (SMTBA)	L'OFFRE URBAINE GLOBALE	Carte du réseau routier et arrêts
		nb annuel de km / ligne
		nb annuel de trajets / ligne
	LA FREQUENTATION URBAINE	nb voyageurs / ligne (nb voy/ trajet / ligne)
	ACCESSIBILITE DES TC	<i>A définir</i>
PARKING RELAIS ET POLES D'ECHANGES	Position et capacité P+R	

Les indicateurs de suivi de la mobilité

5) LES MODES DOUX

Thèmes	Sous-thèmes	Indicateurs
RÉSEAUX CYCLABLES	RÉSEAUX CYCLABLES DEPARTEMENTAL	linéaires réseaux voie verte/ Véloroute / Cyclo-découverte Comptages sur voies vertes
	RÉSEAUX CYCLABLES URBAINS	linéaires d'aménagements de voie
	STATIONNEMENT VELO	Ouvrages à disposition
VÉLO TANGO	VÉLO TANGO	Nombre d'abonnés / produits
	VÉLO TANGO	Principaux enseignements des enquêtes satisfaction

6) LES NOUVELLES MOBILITES

Thèmes	Sous-thèmes	Indicateurs
L'ELECTROMOBILITE VP	OFFRE DE BORNES ÉLECTRIQUES DANS LE GARD	localisation des bornes électriques et évolution
LE COVOITURAGE	LE COVOITURAGE	Exploitation des données du site covoiturage.gard.fr
PLAN DEPLACEMENT ENTREPRISE	PDE	Etat des lieu des PDE

Les indicateurs de suivi de la mobilité

7) LE TRANSPORT DE MARCHANDISES

Thèmes	Sous-thèmes	Indicateurs
LE TRANSPORT DE MARCHANDISES PAR ROUTE	LE TRANSPORT DE MARCHANDISES PAR ROUTE	Trafic PL sur A9 % PL dans le trafic global
	LE TRANSPORT DE MARCHANDISES PAR ROUTE	Trafic PL sur RN-RD % PL dans le trafic global
LA DISTRIBUTION DE MARCHANDISES	AIRE DE LIVRAISON	A définir
LE TRANSPORT DE MARCHANDISES HORS ROUTIER	LE TRANSPORT DE MARCHANDISES HORS ROUTIER	Trafic de marchandise (fret maritime, fer, aérien)

8) LE TRANSPORT AERIEN

Thèmes	Sous-thèmes	Indicateurs
AEROPORT NIMES-GARONS	L'OFFRE AERIENNE LOCALE	nb vols quotidiens et destinations
	LA FREQUENTATION AERIENNE	nb passagers

9) L'IMPACT DES TRANSPORTS SUR LA QUALITE DE L'AIR

Thèmes	Sous-thèmes	Indicateurs
PRINCIPAUX POLLUANTS LIES AUX TRANSPORTS	OZONE	A définir : cf. PPA
	MONOXYDE DE CARBONE	A définir : cf. PPA
	OXYDES D'AZOTE	A définir : cf. PPA
	PARTICULES EN SUSPENSION	A définir : cf. PPA
L'INDICE ATMO OCCITANIE	A DÉFINIR	A définir : cf. PPA

Feuille de route pour 2018

Thèmes spécifiques du club mobilité

Exemples de thèmes liés à la mobilité traités en 2017

- ✓ Eco-mobilité : accompagnent d'Alès Agglomération dans la préparation des RIVE (Rencontres internationales des véhicules écologiques).

> *Evènements 2019 à préparer*

- ✓ Mobilité étudiante au sein du Pôle Métropolitain Nîmes-Alès
- ✓ Guide méthodologique pour une meilleure articulation entre urbanisme (PLU) et déplacements (PDU)



Rencontres internationales des véhicules écologiques - Juillet 2017



Articuler
& urbanisme
& déplacements



Guide méthodologique PDU / PLU - Avril 2017

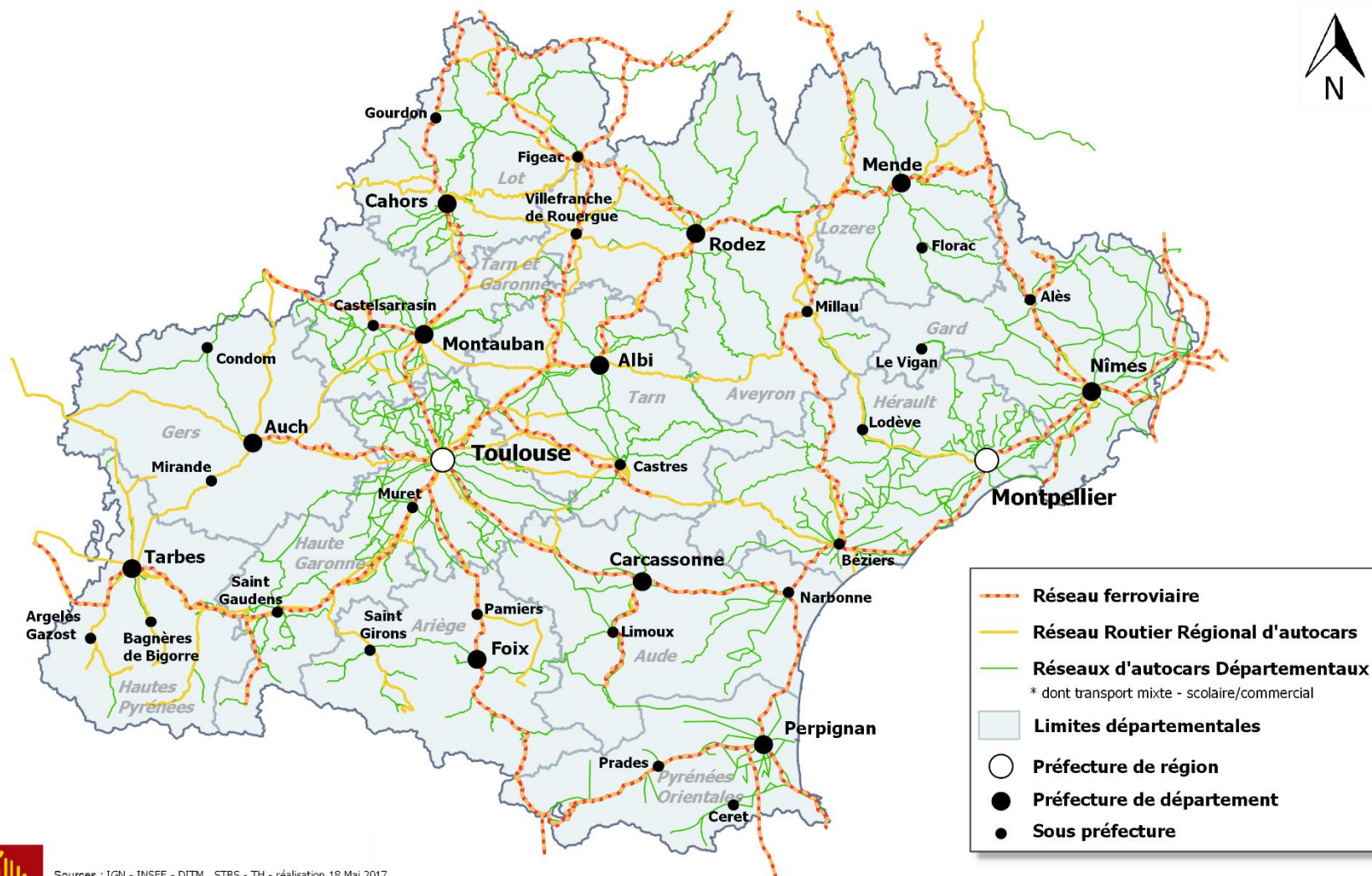
Des compétences partagées entre de multiples acteurs

COMMUNES	NIMES MÉTROPOLE	DÉPARTEMENT	RÉGION	ÉTAT
Voies Communales Chemins Ruraux Gestion des feux	Voies communautaires (ZA)	Réseau départemental		Réseau autoroutier et national
Stationnement	Transports Collectifs Urbains (internes à Nîmes Métropole)	Transports Collectifs Interurbains PMR	Transports Collectifs Interurbains (*) Volet Transport Intermodalité du SRADDET	Transport ferroviaire national
PLU				
Pôles d'échange multimodaux				
Aménagements cyclables communaux	Pistes cyclables intercommunales	Schéma Directeur Cyclable	Plan vélo	Plan d'actions pour les Mobilités Actives
Conseil à la mobilité (Plans de mobilité, incitations tarifaires...) Ecomobilité (bornes de recharge, covoiturage...)				
Actions de sensibilisation à la sécurité routière				Actions de sensibilisation à la sécurité routière

(*) délégation des transports routiers interurbains jusqu'au 1/1/2018 au Gard

Thèmes spécifiques du club mobilité

Réseaux de transports régionaux et départementaux en Occitanie



0 50 100 kilomètres



Sources : IGN - INSEE - DITM, STBS - TH - réalisation 18 Mai 2017
Direction des infrastructures, des transports et des mobilités
Région Occitanie / Pyrénées-Méditerranée

Les thèmes pouvant être abordés en 2018-2019 :

- ✓ Quelle stratégie de développement cyclable : quelle coordination entre les différents réseaux ?
- ✓ L'intégration des problématiques transports dans l'aménagement de l'espace public.
- ✓ L'accessibilité autour des gares.
- ✓ L'élaboration du SRADDET Occitanie 2040 et du schéma régional d'intermodalité.
- ✓ Quelles solutions de mobilités en milieu rural ?

> Un questionnement évolutif, en fonction des besoins exprimés par les partenaires et des éclairages apportés par la prospective.

Calendrier prévisionnel :

- ✓ 16 janvier : Club Mobilité de lancement
- ✓ 20 mars : Le SRADDET Occitanie 2040 et son volet transports et intermodalité (SRI, SRIT)
- ✓ Juin 2018 : présentation d'un thème spécifique
- ✓ Novembre 2018 : présentation du panorama annuel de la mobilité

Contacts

Marc Sainte-Croix

Chargé de missions statistiques / SIG

04-66-29-12-37

Nicolas DUVIC

Chargé de missions planification / mobilité

Cartographie(s) : A'U

Conception/réalisation : janvier 2018



www.audrna.com

A'U

agence
d'urbanisme région
nîmoise et alésienne