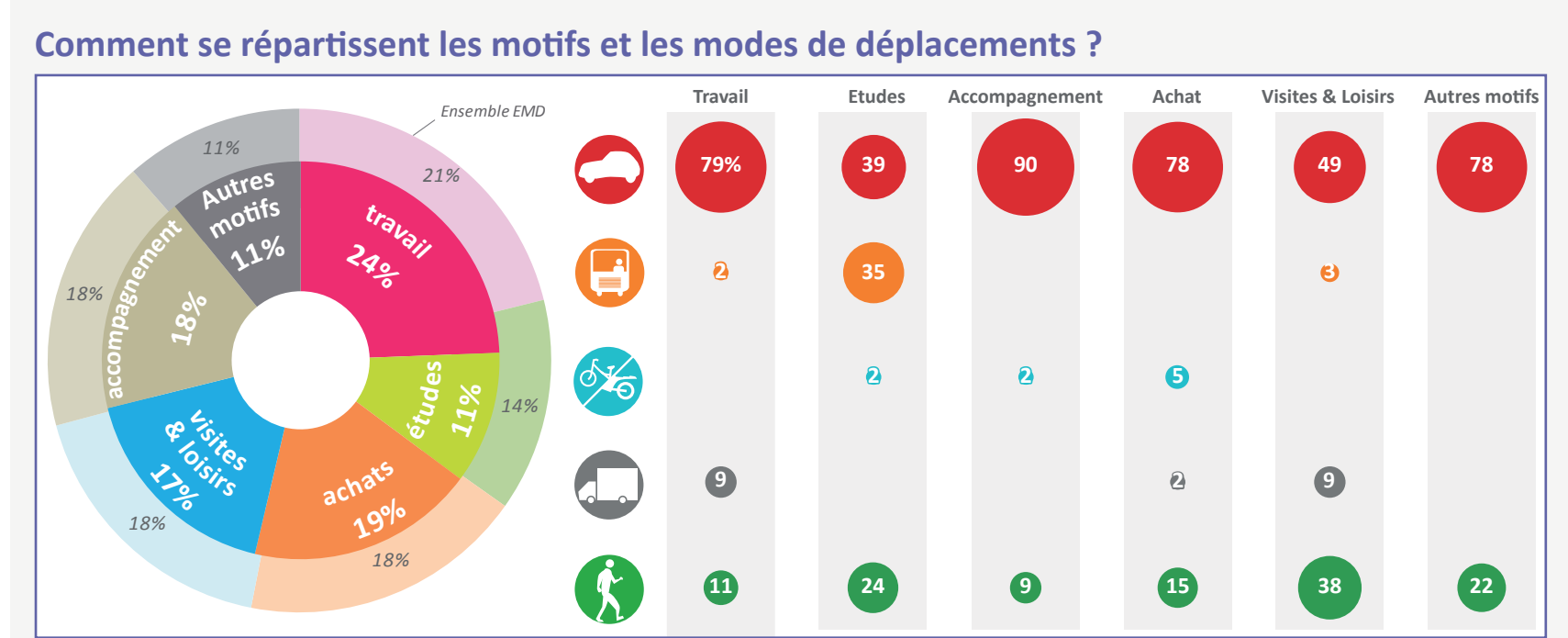
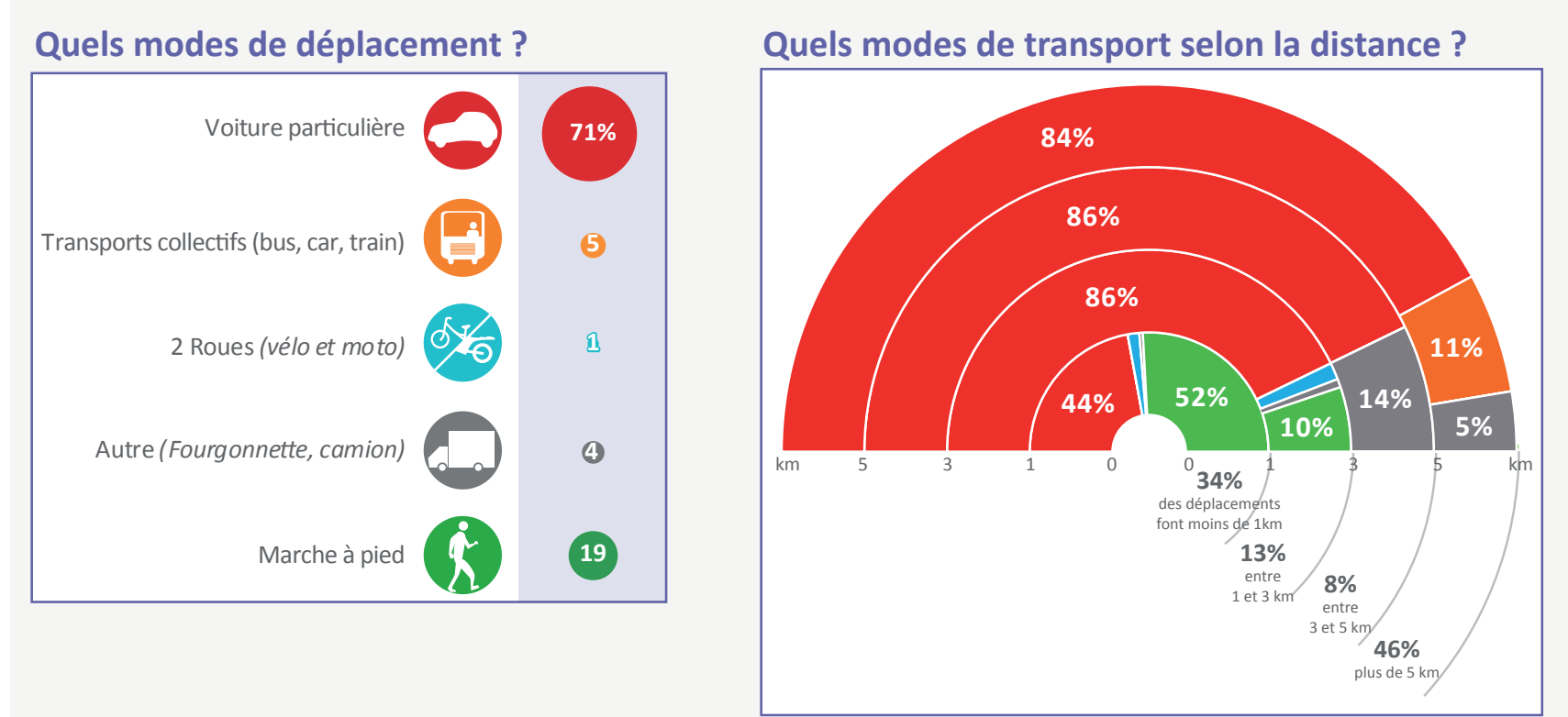
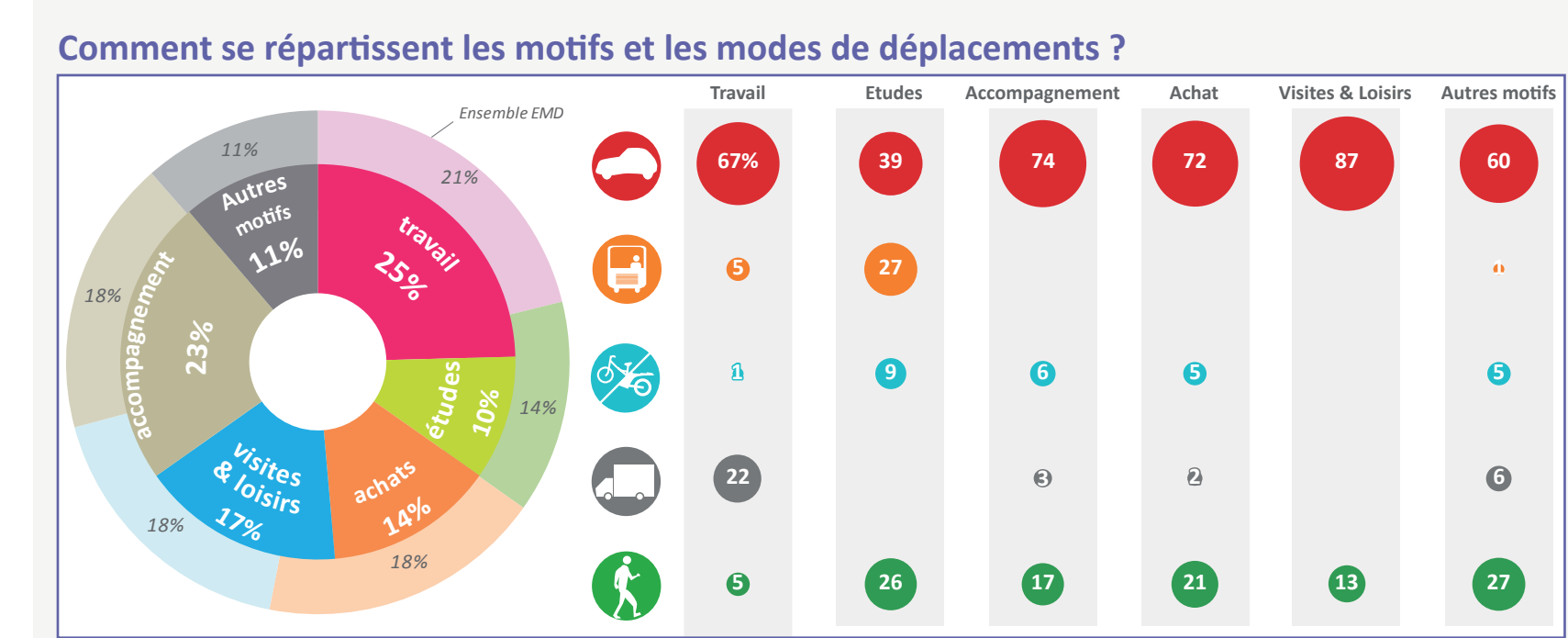
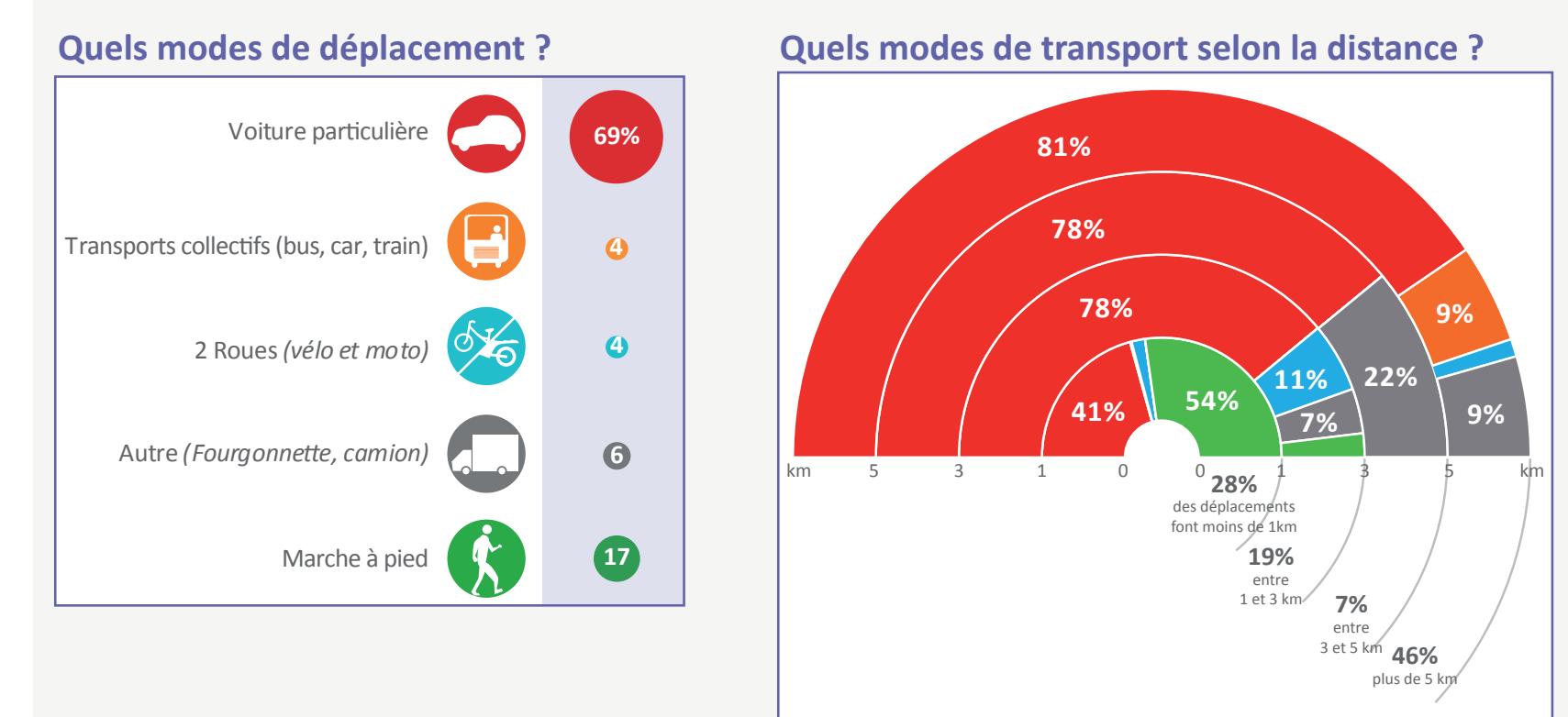


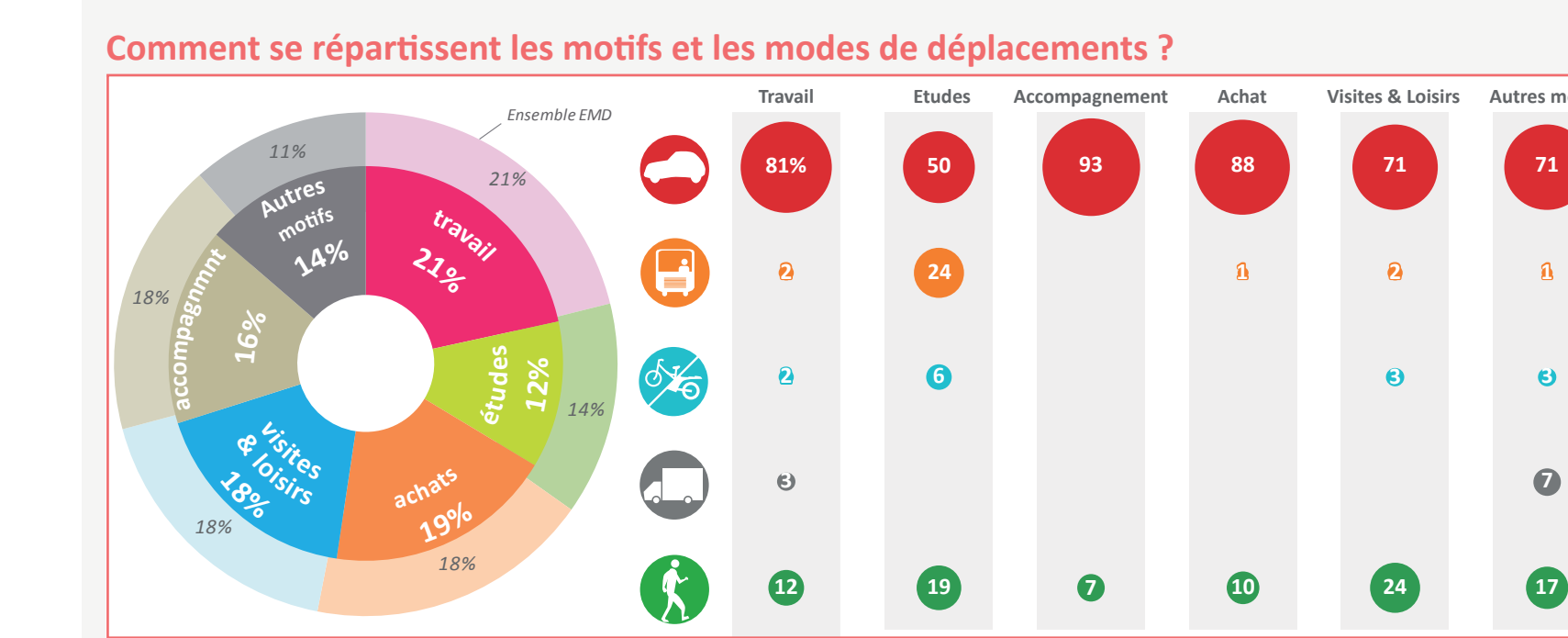
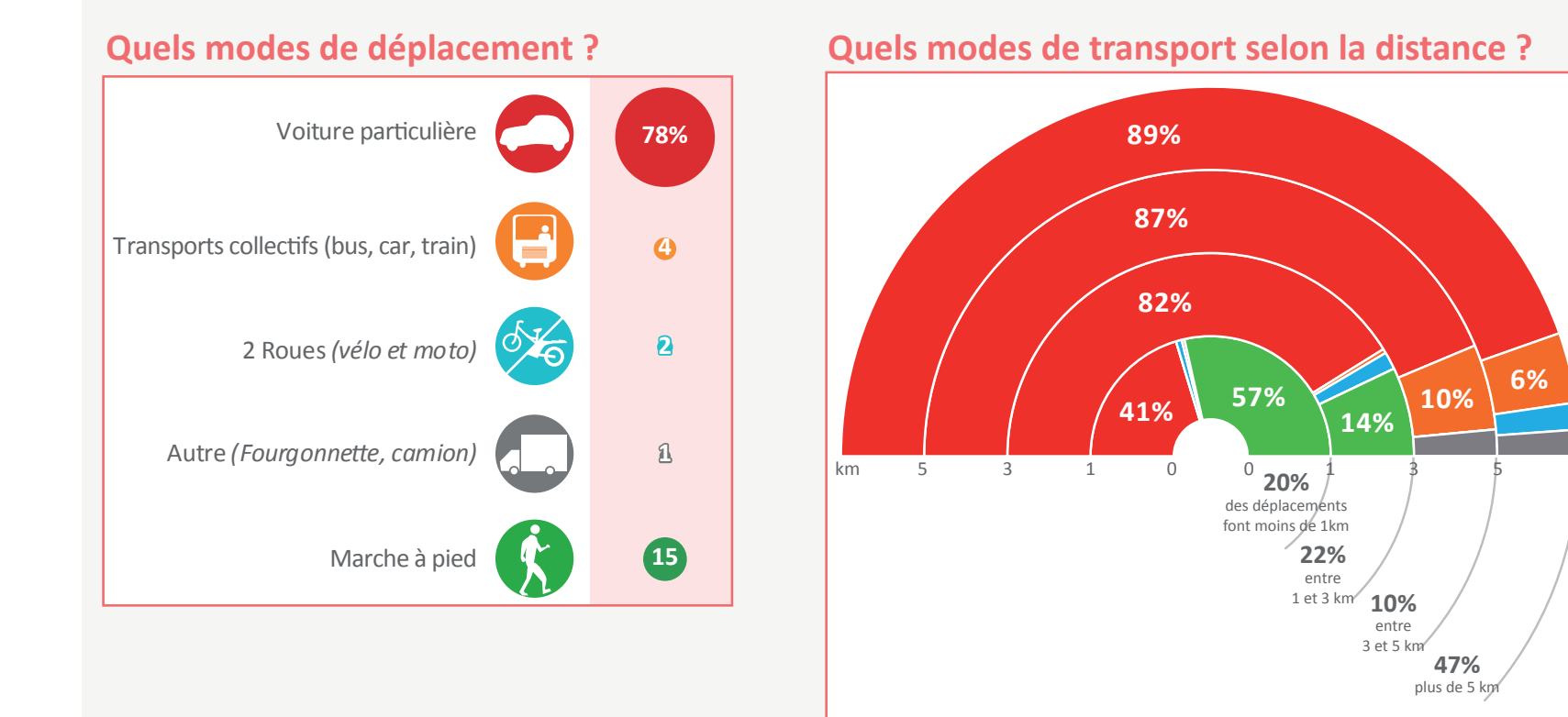
ENQUÊTE MÉNAGES DÉPLACEMENTS DE NÎMES MÉTROPOLE
Secteur **Vistre Costières Nord**
Bernis, Milhaud, Uchaud, Vestric-et-Candiac



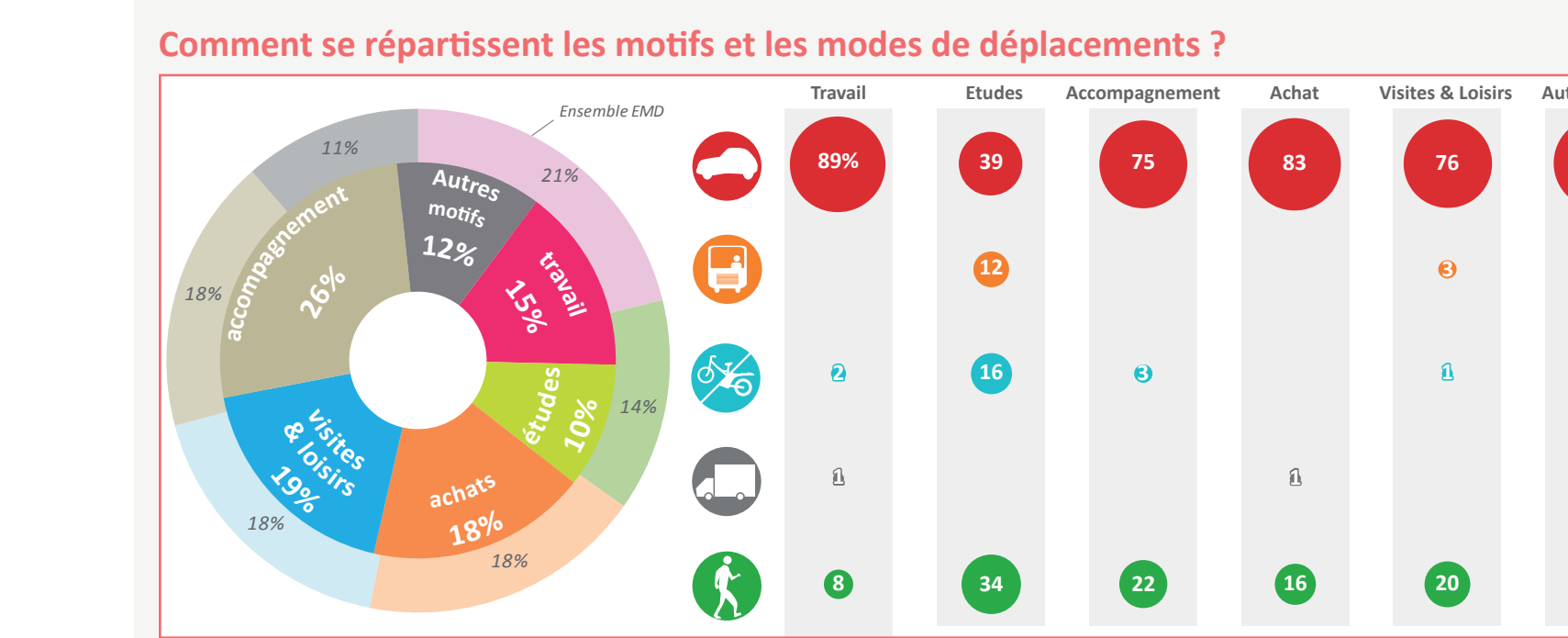
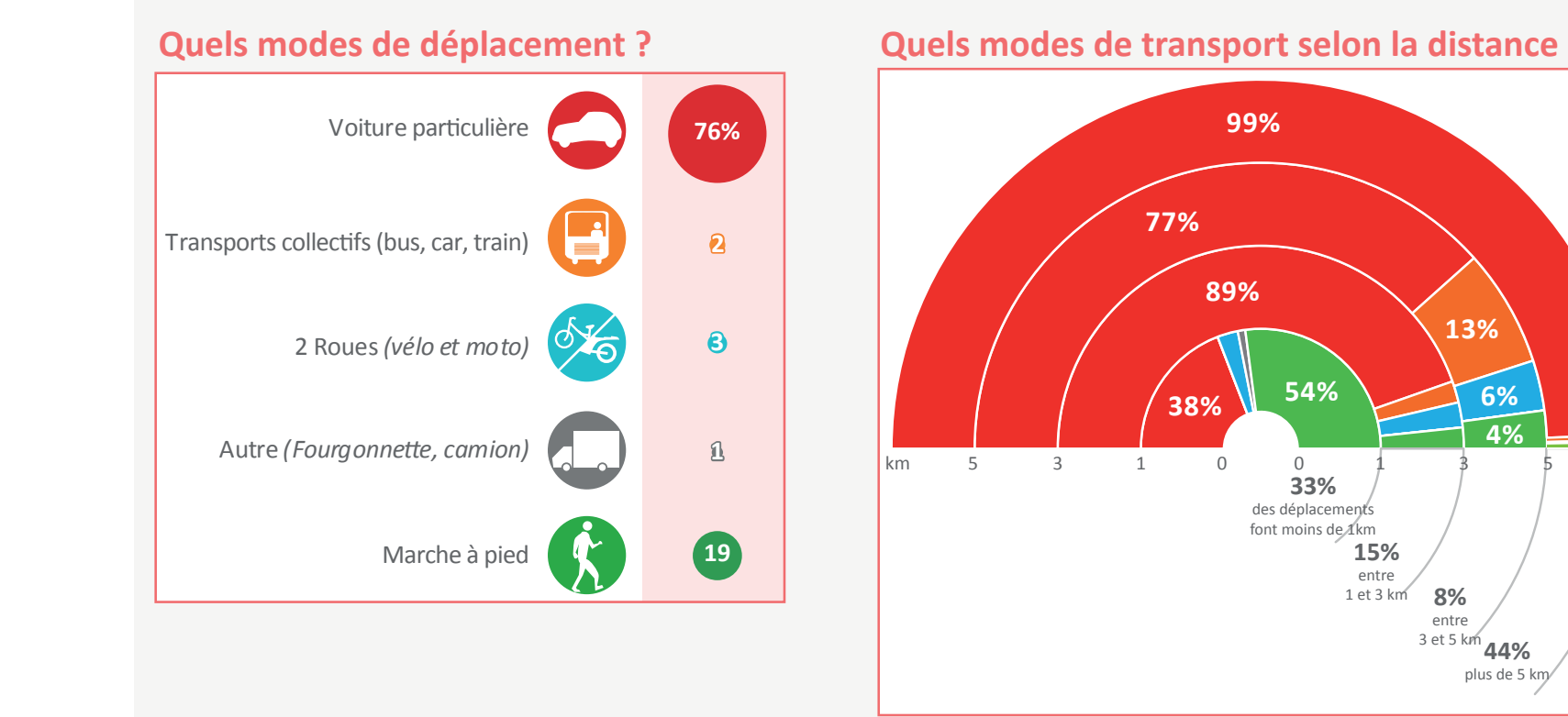
ENQUÊTE MÉNAGES DÉPLACEMENTS DE NÎMES MÉTROPOLE
Secteur **Vistre Costières Sud**
Générac, Aubord, Beauvoisin



ENQUÊTE MÉNAGES DÉPLACEMENTS DE NÎMES MÉTROPOLE
Secteur **Est Vaunage**
Caveirac, Clarensac, Langlade, Saint-Côme-et-Maruéjols, Saint-Dionisy



ENQUÊTE MÉNAGES DÉPLACEMENTS DE NÎMES MÉTROPOLE
Secteur **Ouest Vaunage**
Boissières, Calvisson, Congénies, Nages-et-Solorgues



Comparez la mobilité des résidents des différents secteurs de l'aire urbaine nîmoise

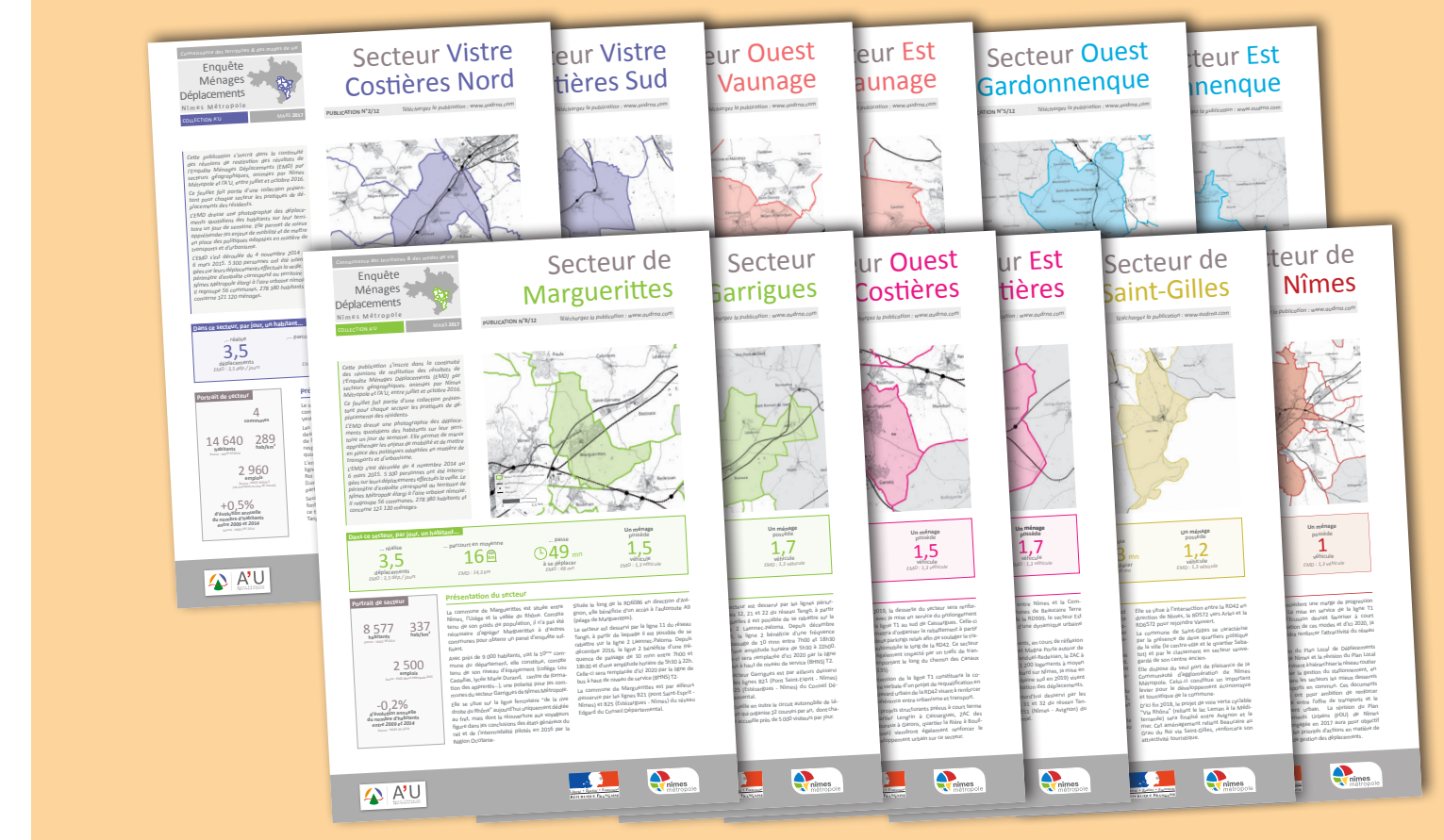
L'Enquête Ménages Déplacements (EMD) de l'aire urbaine de Nîmes s'est déroulée du 4 novembre 2014 au 6 mars 2015, sur un périmètre correspondant au territoire de la Communauté d'Agglomération de Nîmes Métropole auquel ont été ajoutées les communes comprises dans l'aire urbaine de Nîmes, soit 278 380 habitants ou 121 120 ménages.

Durant cette enquête, 5 300 personnes ont été interrogées sur rendez-vous et 18 500 déplacements ont été étudiés.

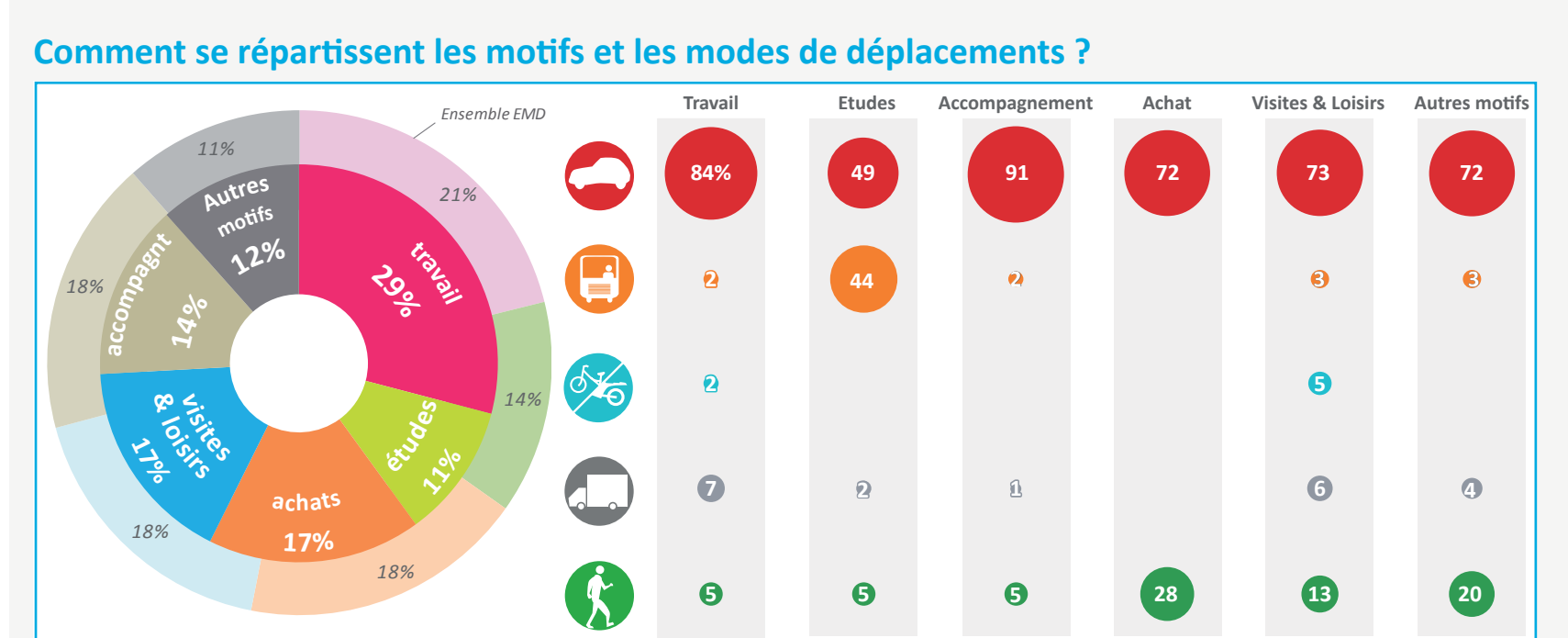
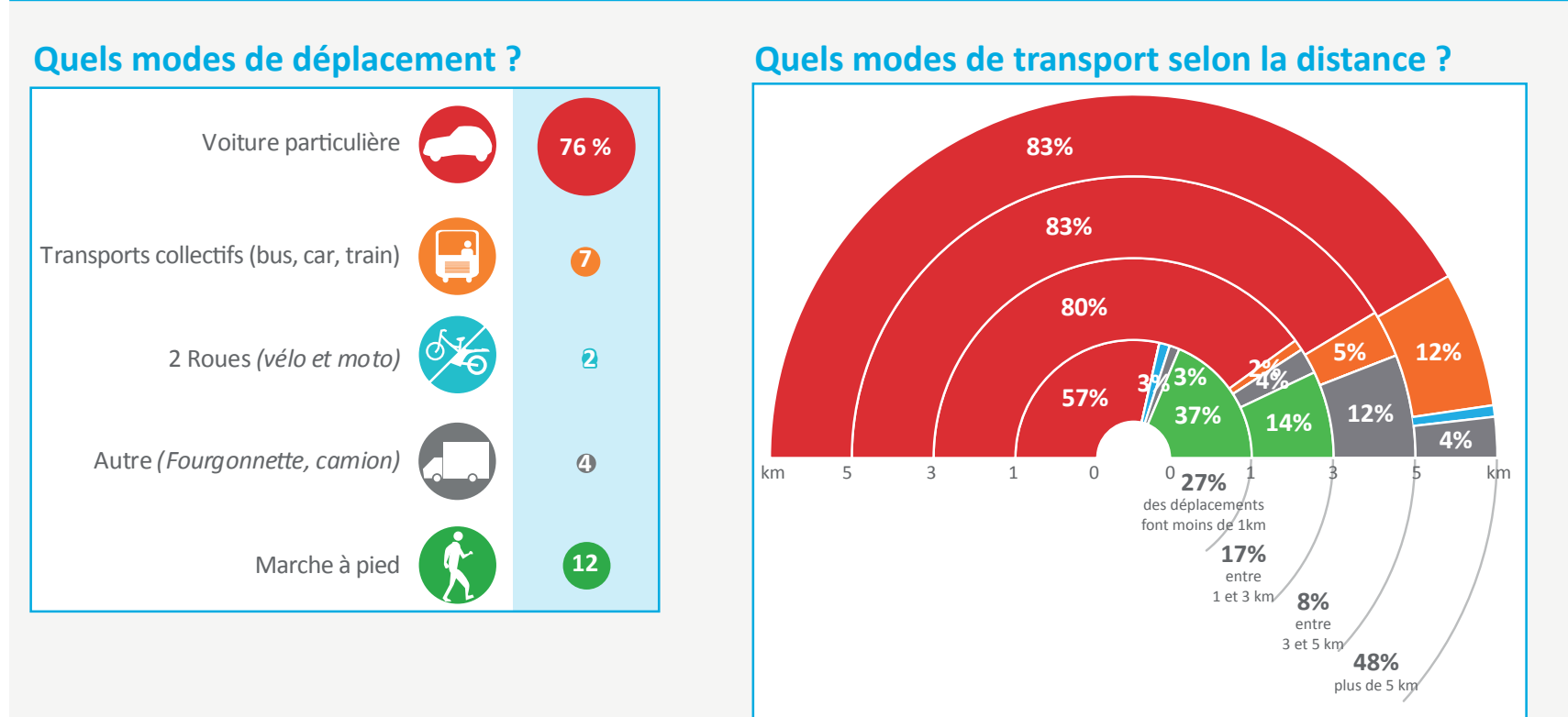
L'EMD permet ainsi de dresser une photographie des déplacements quotidiens des habitants de l'aire urbaine nîmoise (modes, motifs, trajets...) et de disposer d'une bonne connaissance des enjeux de mobilités afin de mettre en place des politiques adaptées en matière de transports et d'urbanisme.

Les chiffres clés

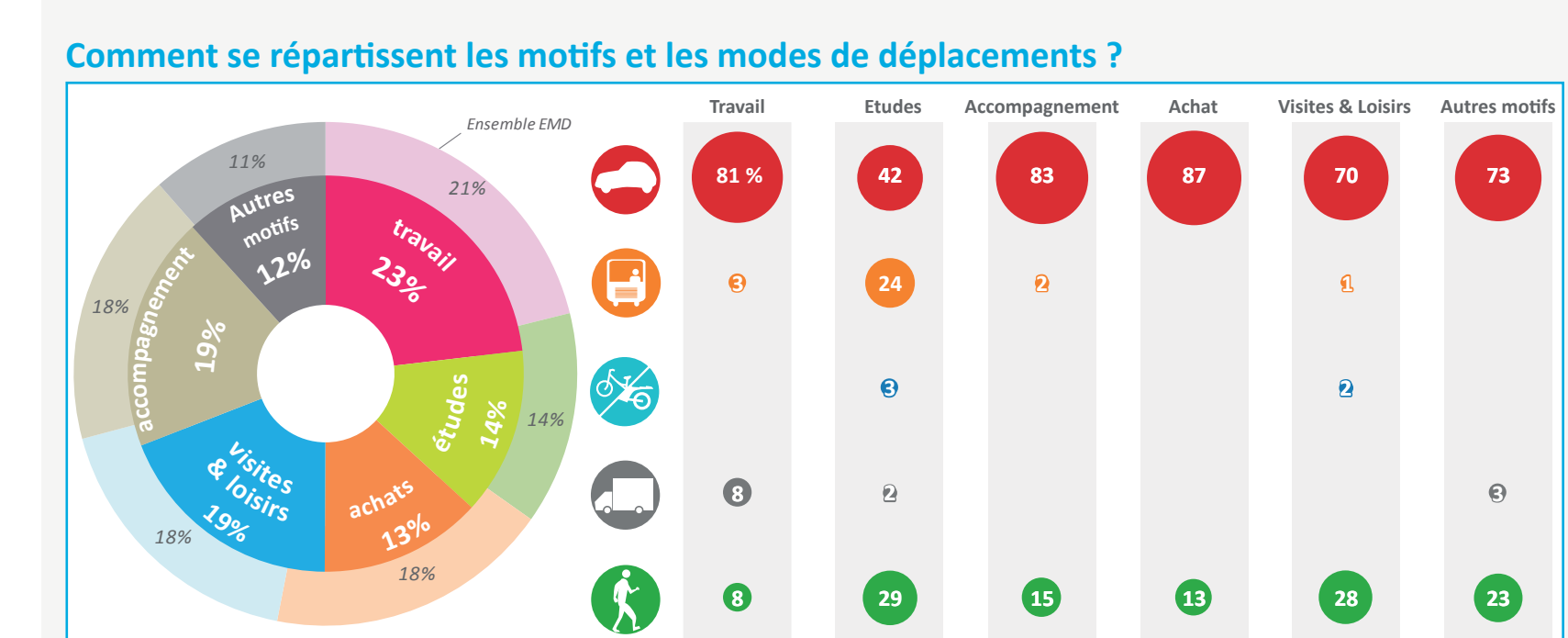
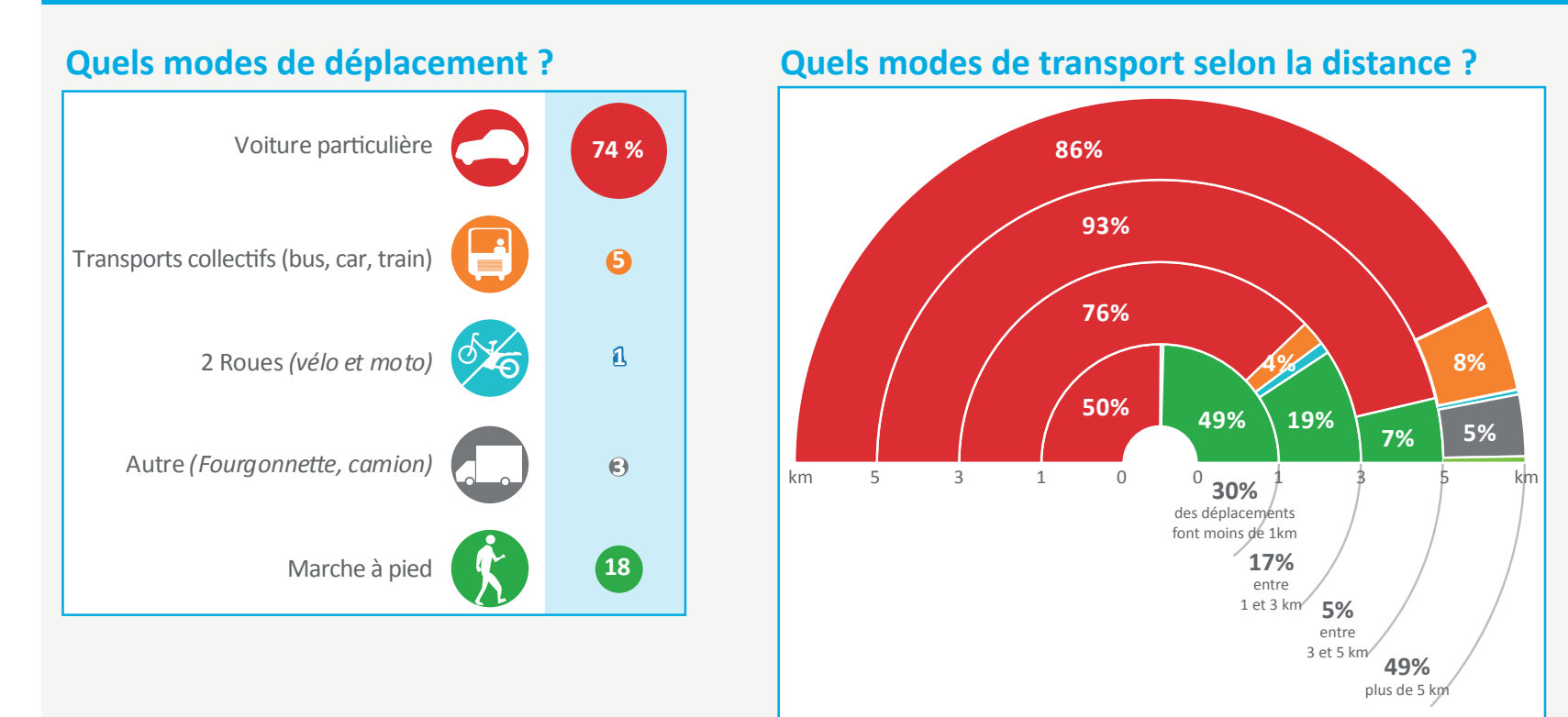
Tous les jours, les **278 380** habitants de l'aire d'enquête effectuent **877 300** déplacements. Un habitant réalise **3,5** déplacements par jour, parcourt en moyenne **14,3 km** et passe **48 minutes** à se déplacer. Un déplacement fait en moyenne **4,4 km** et dure **19 minutes**. L'A'U a réalisé une plaquette synthétique des résultats pour chacun des 12 secteurs de l'EMD, à télécharger sur le site internet de l'agence : www.audrna.com



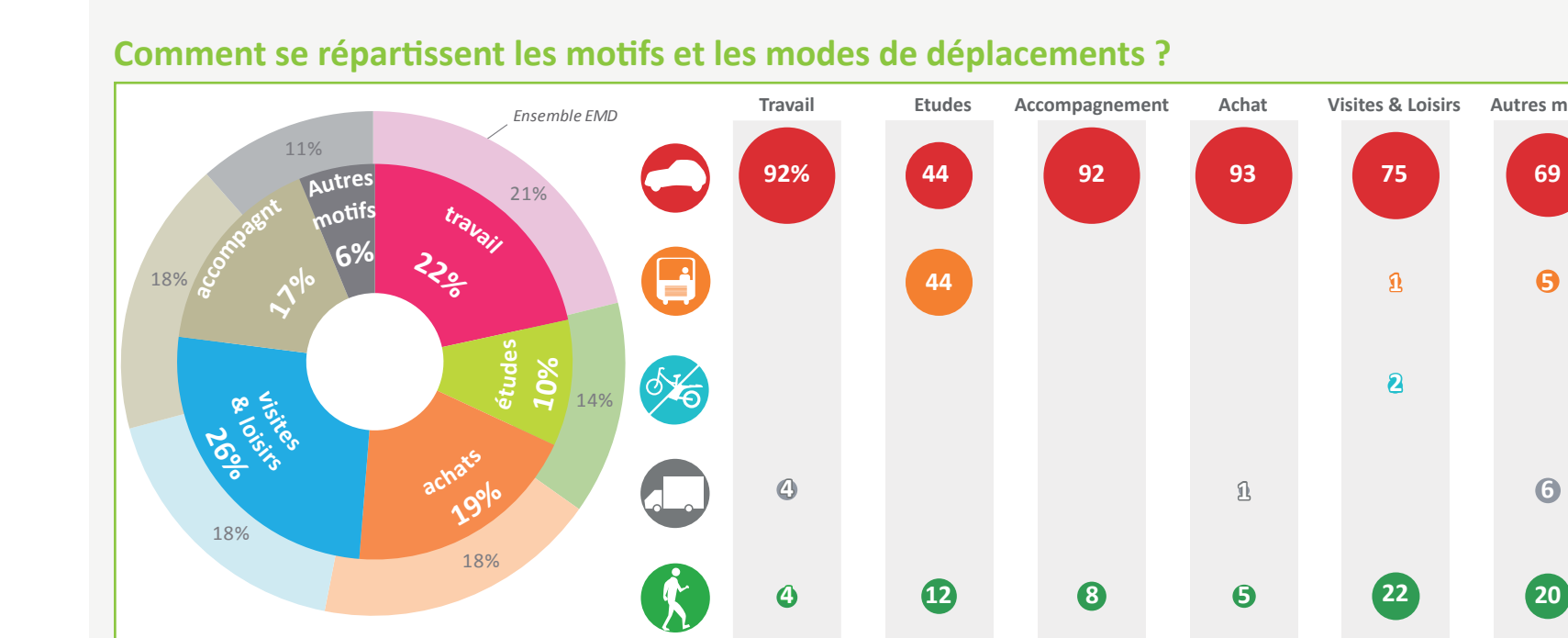
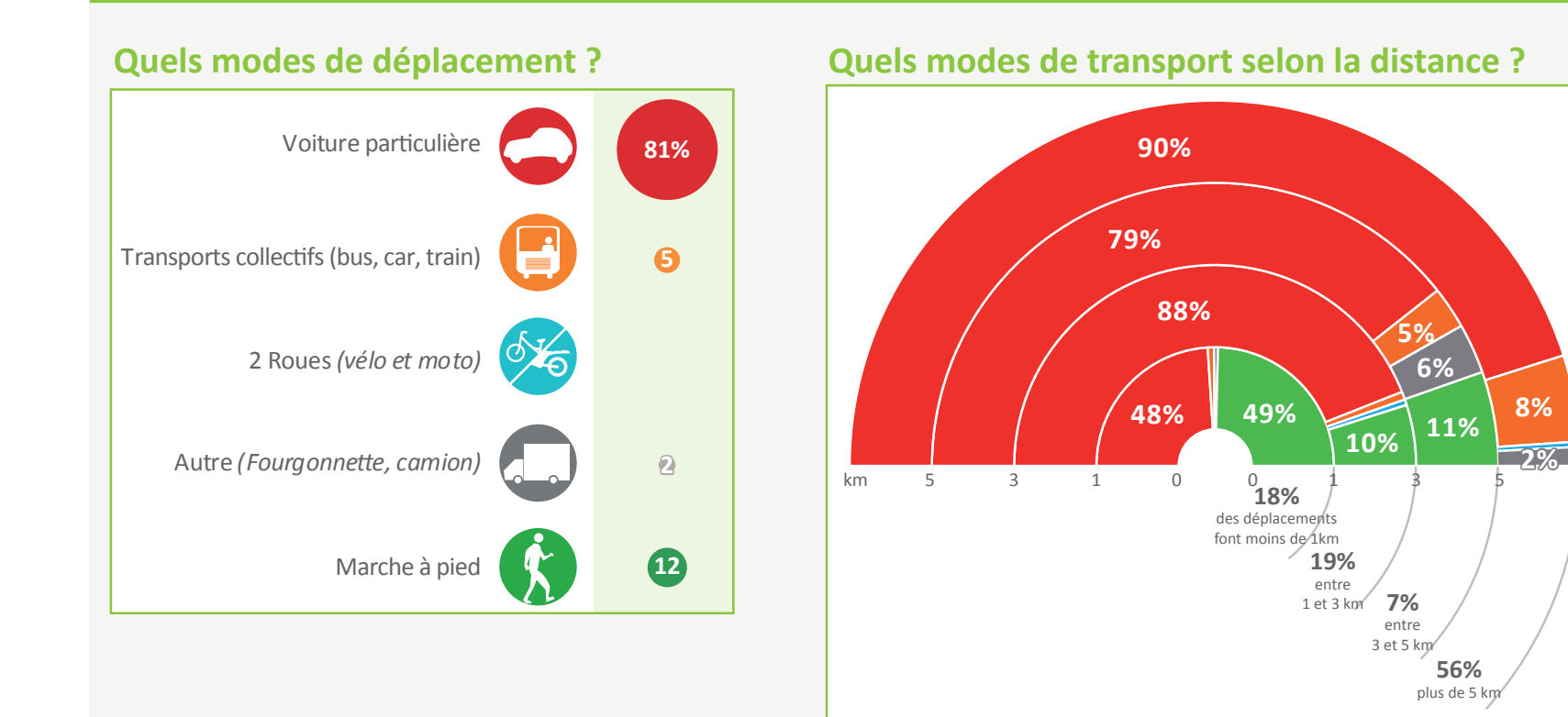
ENQUÊTE MÉNAGES DÉPLACEMENTS DE NÎMES MÉTROPOLE
Secteur **Est Gardonnenque**
La Calmette, Dions, Garrigues-Sainte-Eulalie, Saint-Chaptes, Sainte-Anastasie, Saint-Dézéry



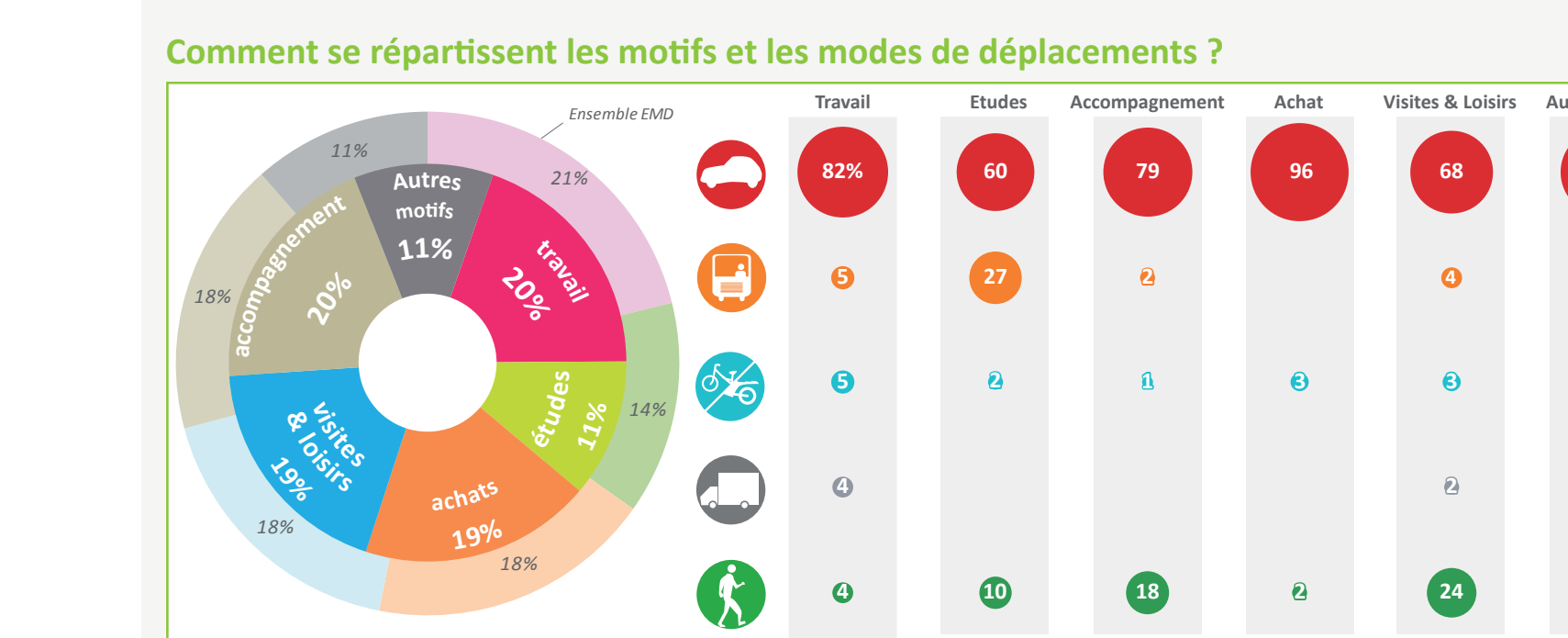
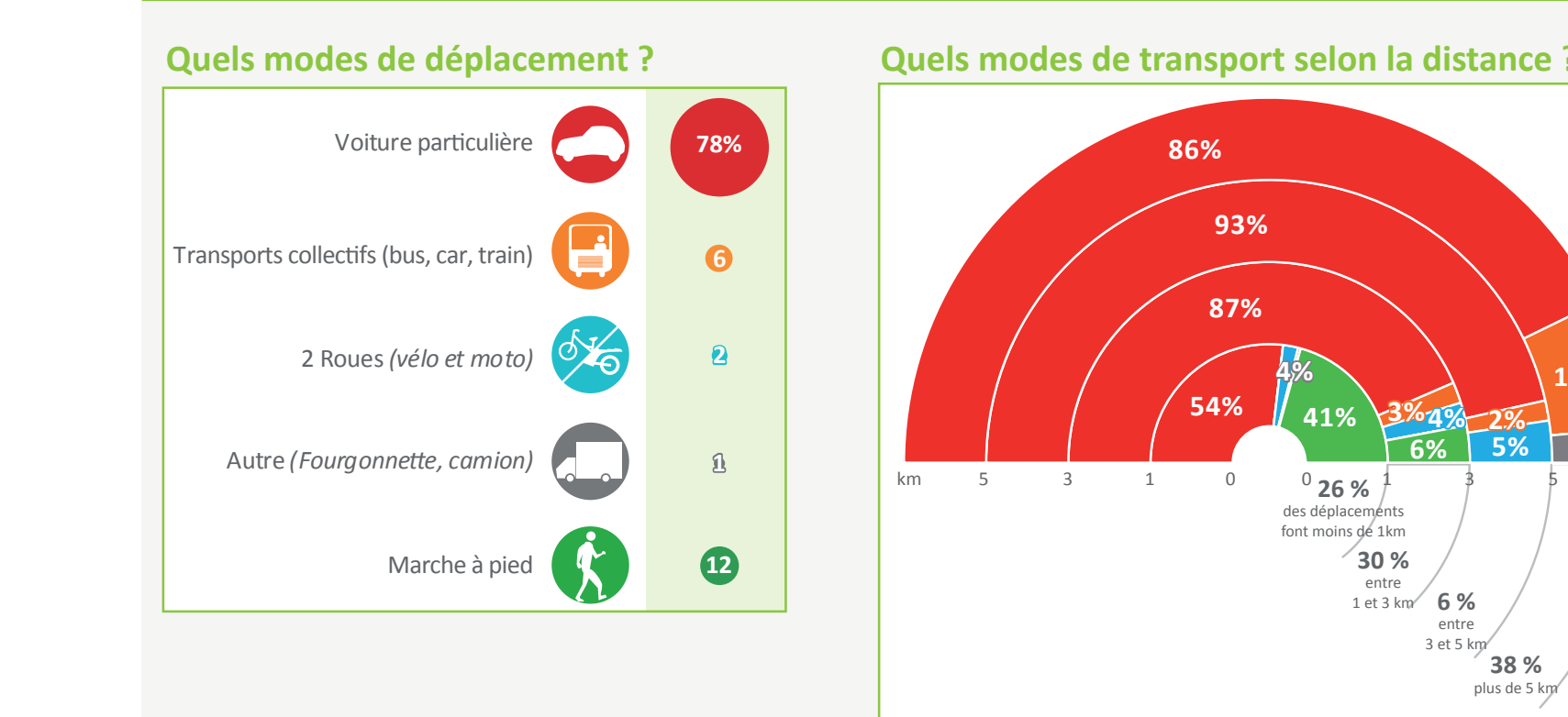
ENQUÊTE MÉNAGES DÉPLACEMENTS DE NÎMES MÉTROPOLE
Secteur **Ouest Gardonnenque**
Fons, Saint-Geniès-de-Malgoirès, Saint-Mamert-du-Gard ...



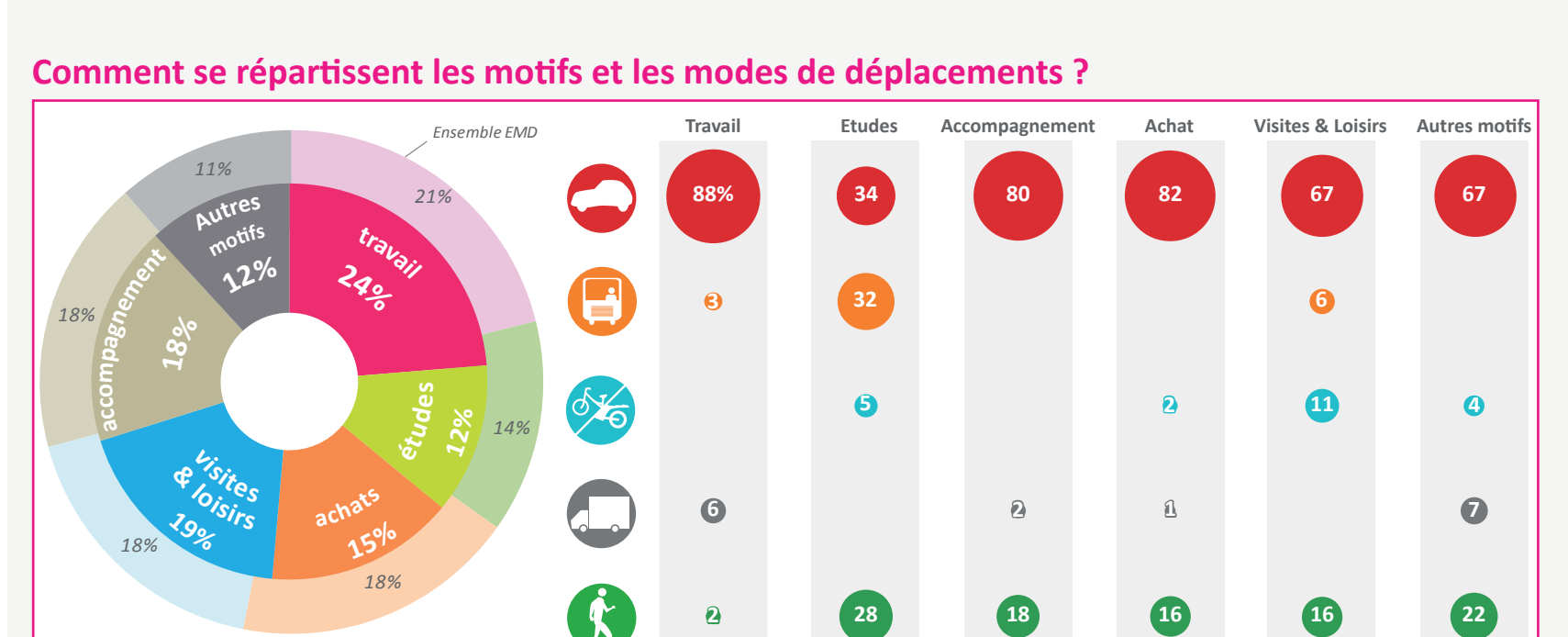
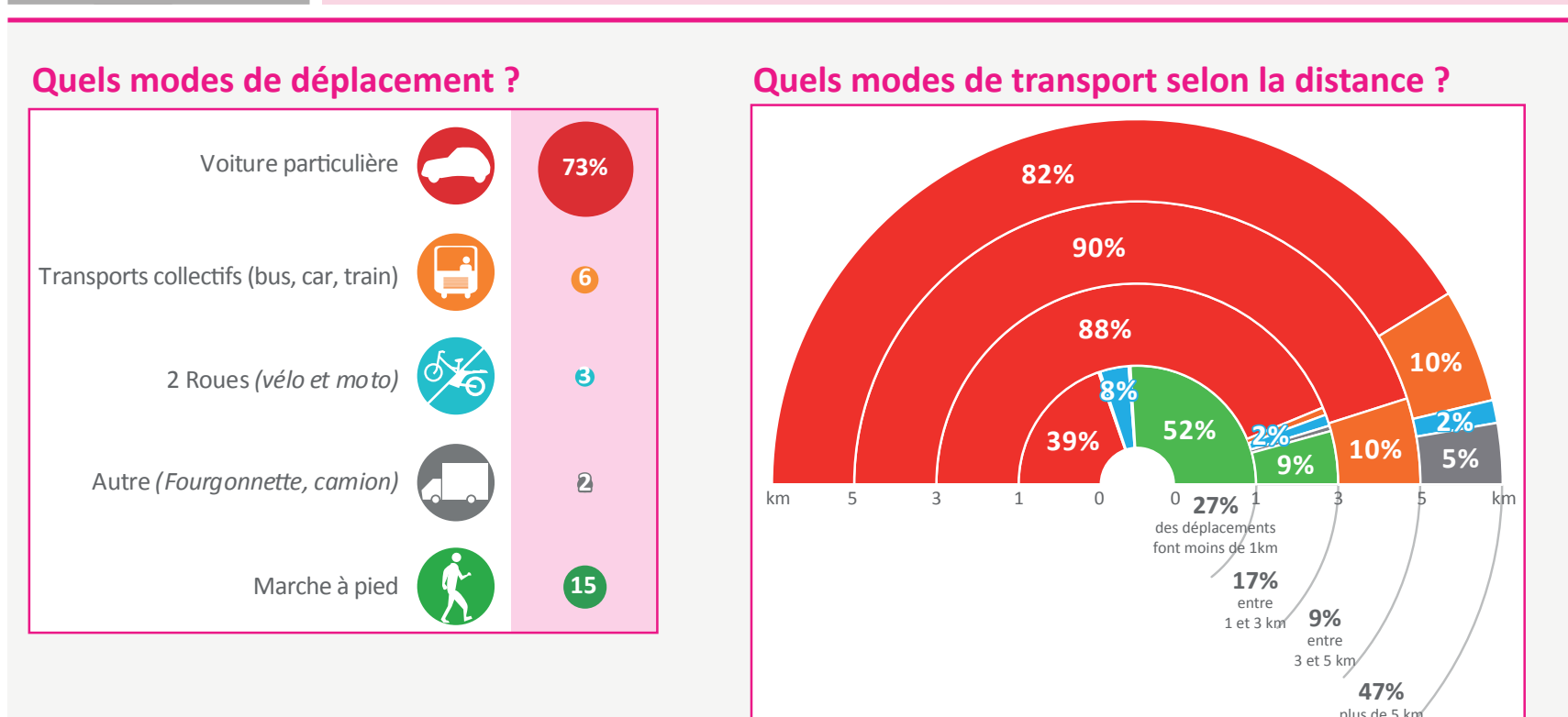
ENQUÊTE MÉNAGES DÉPLACEMENTS DE NÎMES MÉTROPOLE
Secteur **Garrigues**
Saint-Gervasy, Bezouce, Cabrières, Lédenon, Sernhac, Poullac



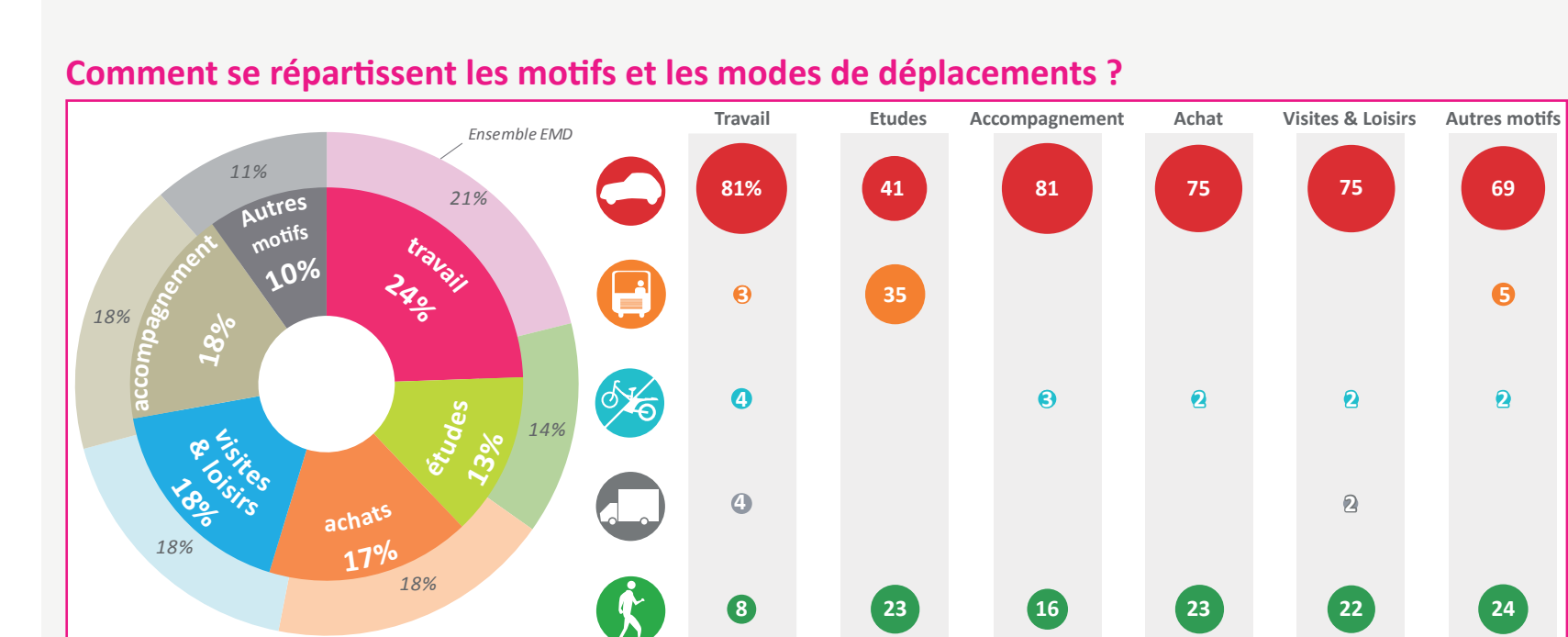
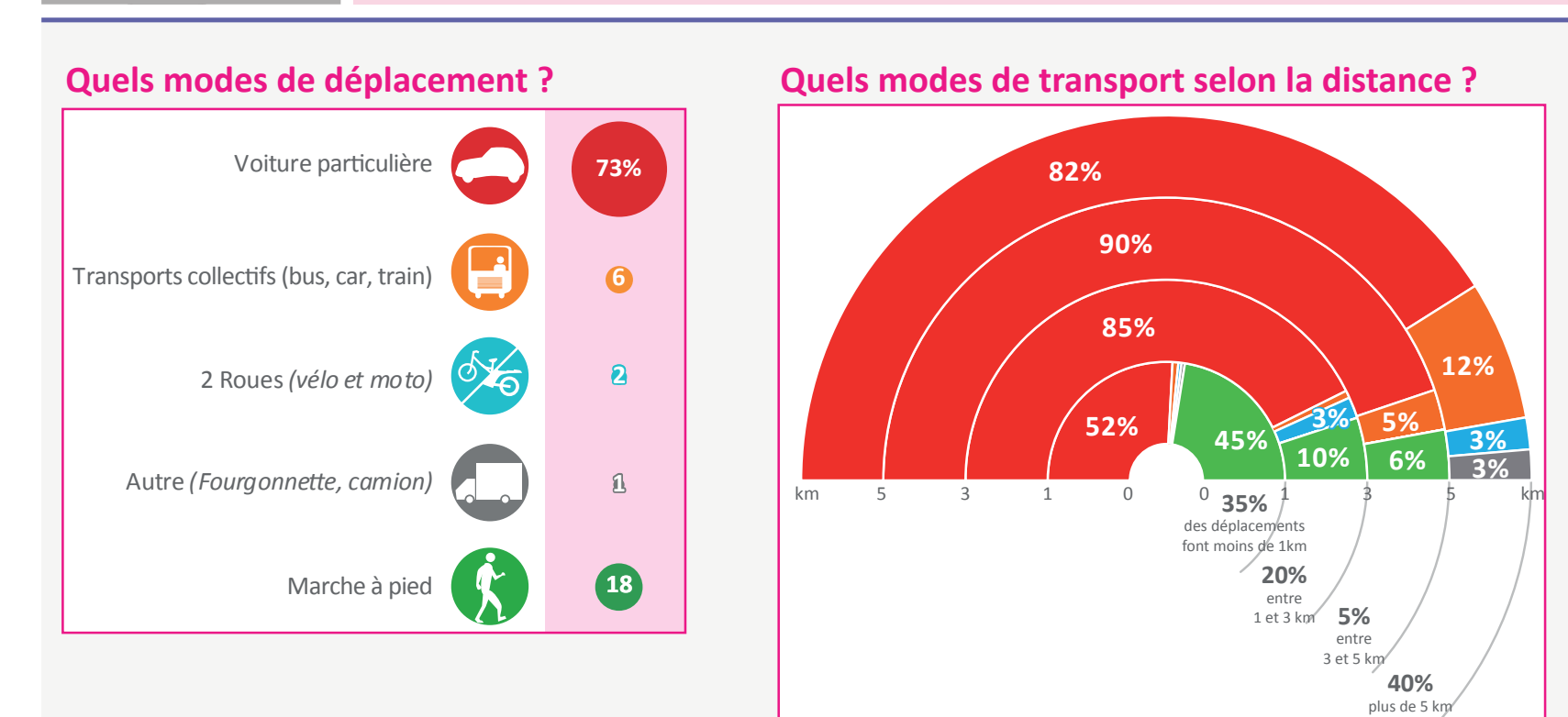
ENQUÊTE MÉNAGES DÉPLACEMENTS DE NÎMES MÉTROPOLE
Commune de **Marguerittes**



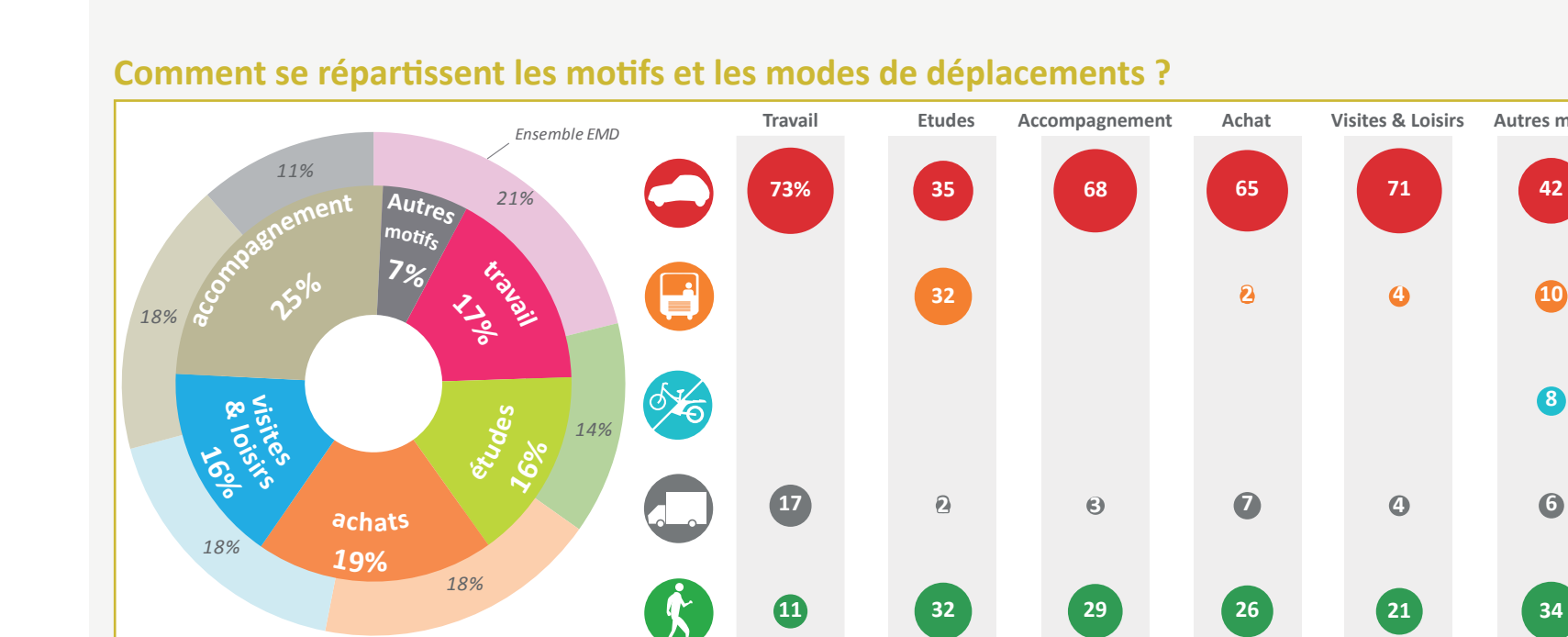
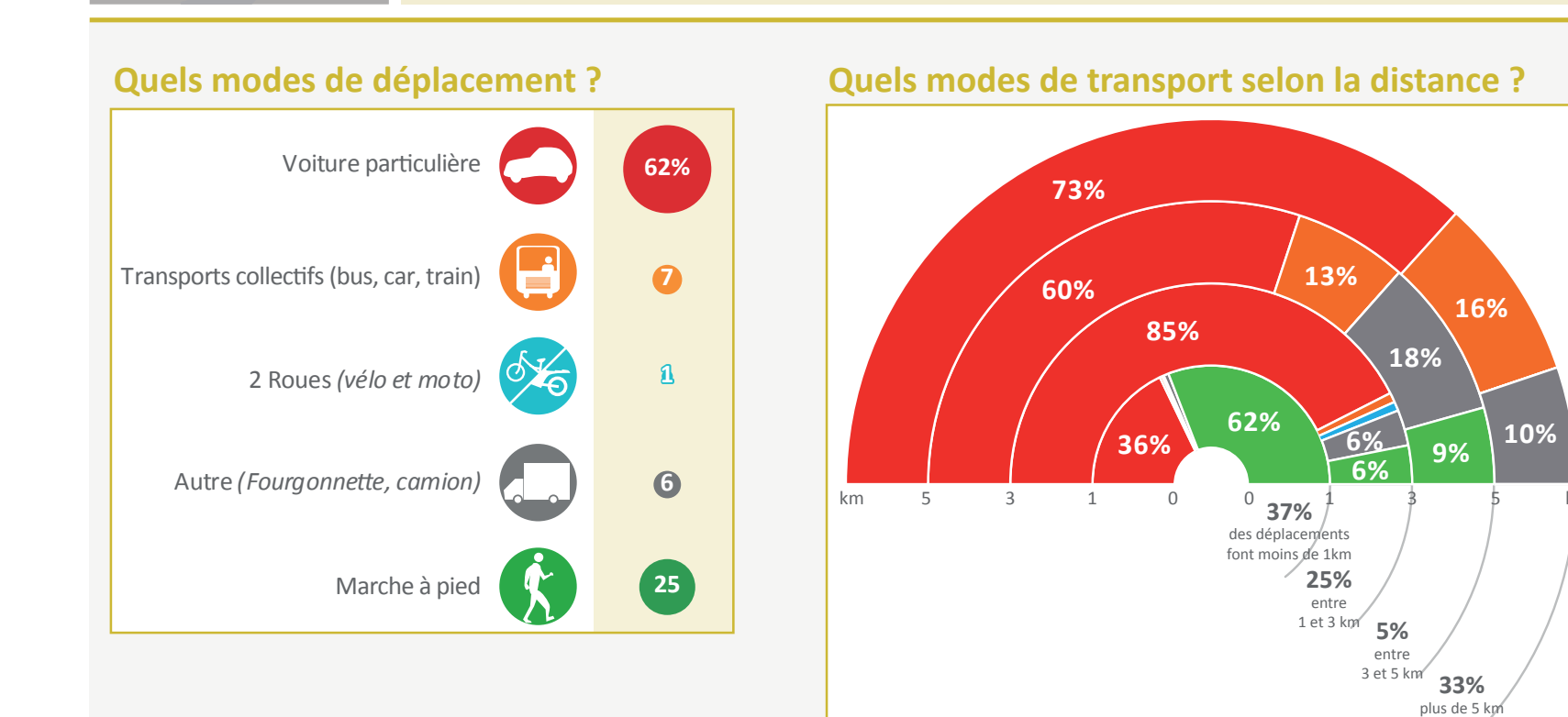
ENQUÊTE MÉNAGES DÉPLACEMENTS DE NÎMES MÉTROPOLE
Secteur **Est Costières**
Manduel, Redessan, Rodilhan



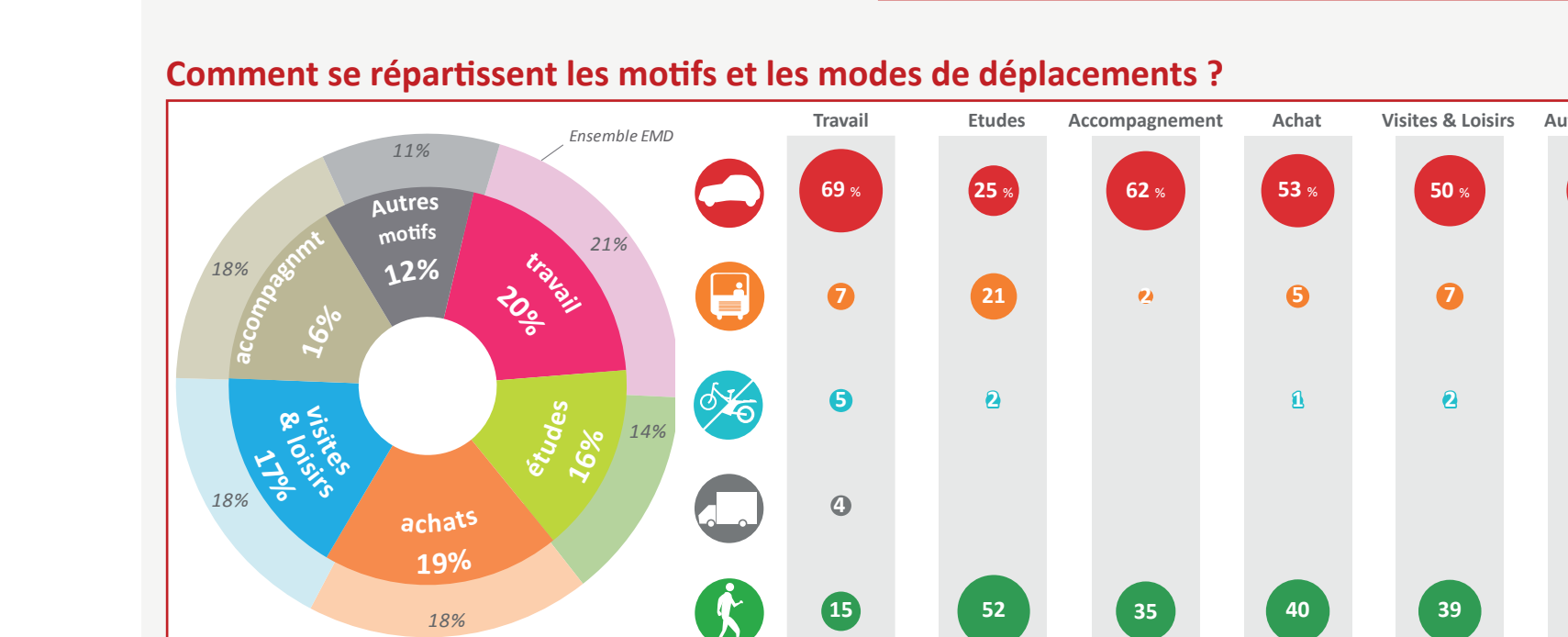
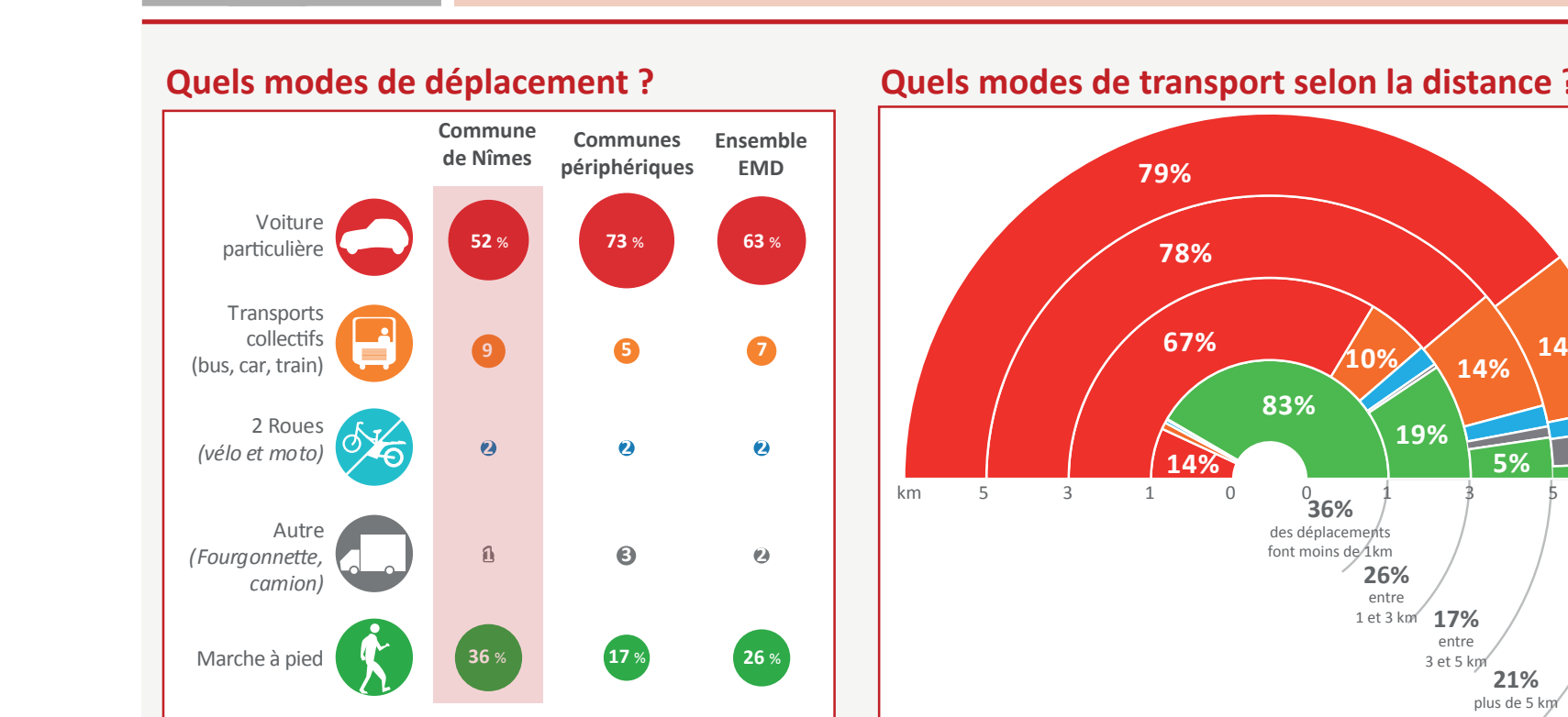
ENQUÊTE MÉNAGES DÉPLACEMENTS DE NÎMES MÉTROPOLE
Secteur **Ouest Costières**
Bouillargues, Caissargues, Garons



ENQUÊTE MÉNAGES DÉPLACEMENTS DE NÎMES MÉTROPOLE
Commune de **Saint-Gilles**



ENQUÊTE MÉNAGES DÉPLACEMENTS DE NÎMES MÉTROPOLE
Commune de **Nîmes**



Enquête Ménages Déplacements de Nîmes Métropole