



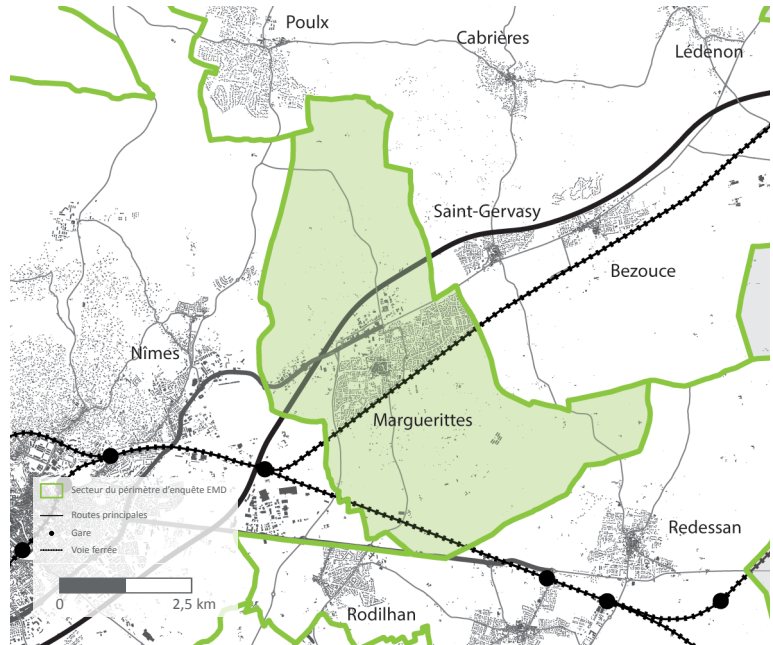
Secteur de Marguerittes

Cette publication s'inscrit dans la continuité des réunions de restitution des résultats de l'Enquête Ménages Déplacements (EMD) par secteurs géographiques, animées par Nîmes Métropole et l'A'U, entre juillet et octobre 2016.

Ce feuillet fait partie d'une collection présentant pour chaque secteur les pratiques de déplacements des résidents.

L'EMD dresse une photographie des déplacements quotidiens des habitants sur leur territoire un jour de semaine. Elle permet de mieux appréhender les enjeux de mobilité et de mettre en place des politiques adaptées en matière de transports et d'urbanisme.

L'EMD s'est déroulée du 4 novembre 2014 au 6 mars 2015. 5 300 personnes ont été interrogées sur leurs déplacements effectués la veille. Le périmètre d'enquête correspond au territoire de Nîmes Métropole élargi à l'aire urbaine nîmoise. Il regroupe 56 communes, 278 380 habitants et concerne 121 120 ménages.



Dans ce secteur, par jour, un habitant...

... réalise
3,5
déplacements
EMD : 3,5 dép./ jours

... parcourt en moyenne
16 km
EMD : 14,3 km

... passe
49 mn
à se déplacer
EMD : 48 mn

Un ménage possède
1,5
véhicule
EMD : 1,3 véhicule

Portrait de secteur

8 577
habitants
Source : INSEE RP2014

337
hab/km²

2 500
emplois
Source : EMD Nîmes Métropole 2015

-0,2%
d'évolution annuelle
du nombre d'habitants
entre 2009 et 2014
Source : INSEE RP 2014

Présentation du secteur

La commune de Marguerittes est située entre Nîmes, l'Uzège et la vallée du Rhône. Compte tenu de son poids de population, il n'a pas été nécessaire d'agréger Marguerittes à d'autres communes pour obtenir un panel d'enquête suffisant.

Avec près de 9 000 habitants, soit la 10^{ème} commune du département, elle constitue, compte tenu de son niveau d'équipement (collège Lou Castellas, lycée Marie Durand, centre de formation des apprentis...), une polarité pour les communes du secteur Garrigues de Nîmes Métropole.

Elle se situe sur la ligne ferroviaire "de la rive droite du Rhône" aujourd'hui uniquement dédiée au fret, mais dont la réouverture aux voyageurs figure dans les conclusions des états généraux du rail et de l'intermodalité pilotés en 2016 par la Région Occitanie.

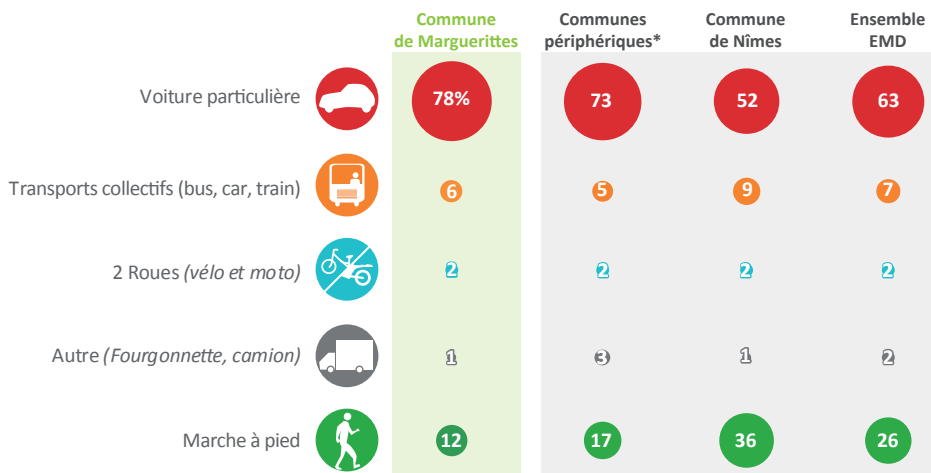
Située le long de la RD6086 en direction d'Avignon, elle bénéficie d'un accès à l'autoroute A9 (péage de Marguerittes).

Le secteur est desservi par la ligne 11 du réseau Tango, à partir de laquelle il est possible de se rabattre sur la ligne 2 Laennec-Paloma. Depuis décembre 2016, la ligne 2 bénéficie d'une fréquence de passage de 10 mn entre 7h00 et 18h30 et d'une amplitude horaire de 5h30 à 22h. Celle-ci sera remplacée d'ici 2020 par la ligne de bus à haut de niveau de service (BHNS) T2.

La commune de Marguerittes est par ailleurs desservie par les lignes B21 (Pont Saint-Esprit - Nîmes) et B25 (Estézargues - Nîmes) du réseau Edgard du Conseil Départemental.

Quels modes de déplacement ?

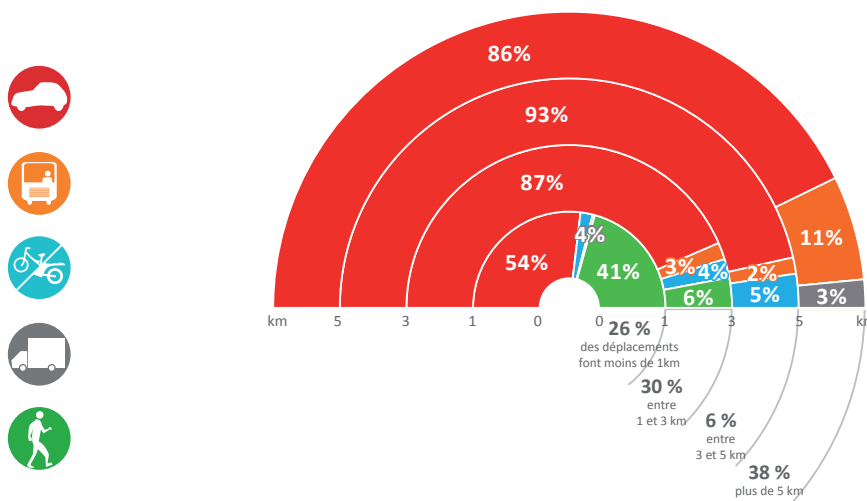
voir lexique p.3



Les habitants de Marguerittes se déplacent essentiellement en voiture (78 % des déplacements). C'est l'un des secteurs où la part modale de la voiture est la plus forte. Cette part est supérieure à ce qui est observé, sur le territoire d'enquête (+ 15 points) et sur l'ensemble des communes périphériques (+ 5 points). Seuls 12 % des déplacements se font à pied.

* Ensemble des communes enquêtées hors Nîmes

Quels modes de transport selon la distance ?



La moitié des déplacements (56 %) des marguerittois font moins de 3 km.

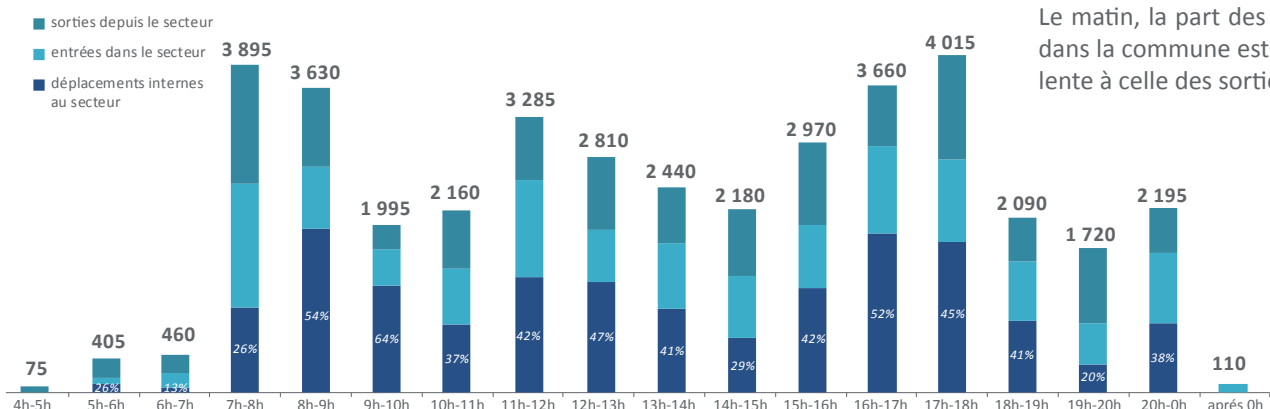
Même pour les petites distances, inférieures à 1 km, la voiture est le mode de déplacement dominant.

La part des 2 roues (5%) est notable sur les distances comprises entre 3 et 5 km.

Quand se déplace t-on ?

Nombre de déplacements ayant pour origine ou destination le secteur et déplacements internes au secteur

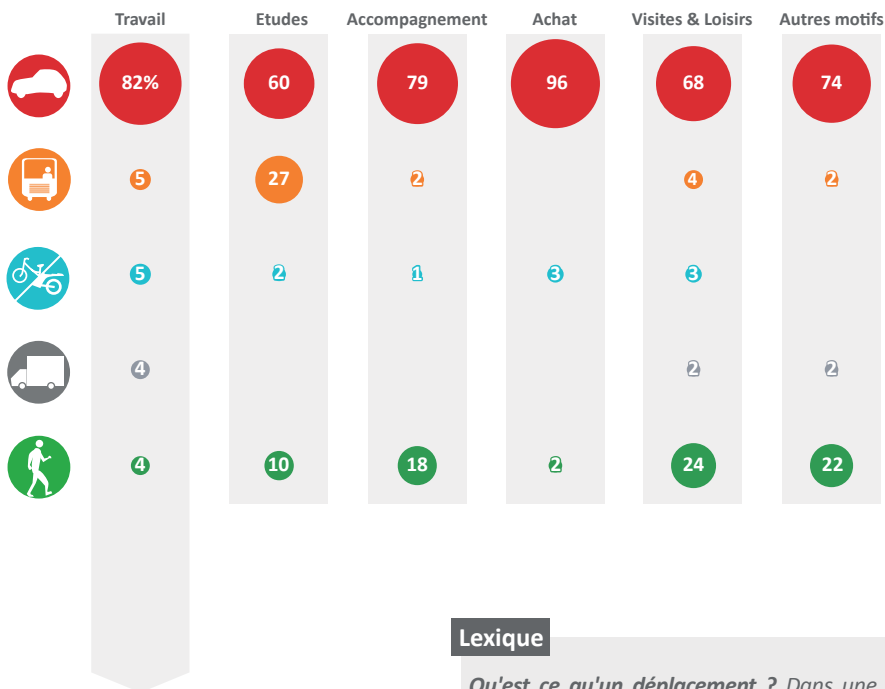
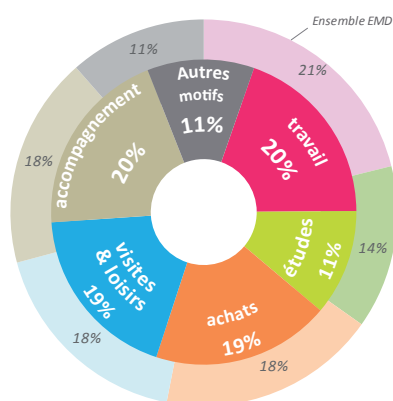
(tous modes / tous motifs)



Deux périodes de pointe bien marquées le matin de 7h à 9h et le soir entre 16h et 18h.

Le matin, la part des entrées dans la commune est équivalente à celle des sorties.

Comment se répartissent les motifs et les modes de déplacements ?

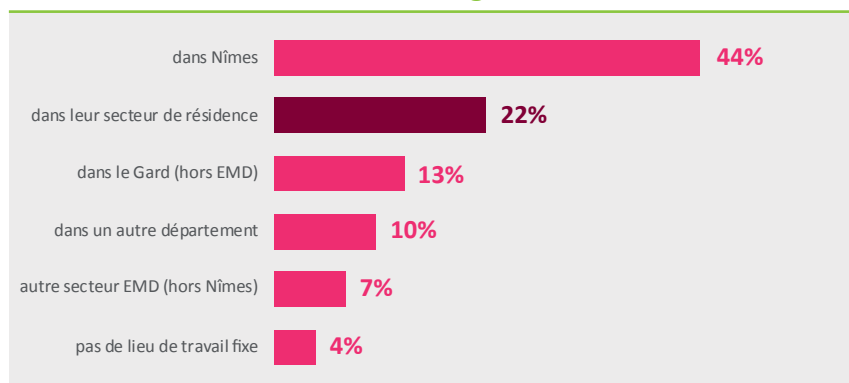


La moitié des déplacements sont contraints.

Quels que soient les motifs, la part de la voiture est majoritaire. Même pour le motif études, où d'ordinaire la marche et les transports en communs sont privilégiés.

2 habitants sur 3 travaillent à Nîmes ou à Marguerittes.

Où travaillent les habitants de Marguerittes ?



Lexique

Qu'est ce qu'un déplacement ? Dans une Enquête Ménages Déplacements c'est l'action, pour une personne, de se rendre d'un lieu (origine) à un autre lieu (destination) pour réaliser une activité, en utilisant un ou plusieurs modes de déplacements sur la voie publique. Les déplacements recensés sont effectués par les habitants du périmètre enquêté, y compris lorsqu'ils en sortent et qu'ils y rentrent.

On désigne par « motifs » les différentes activités pour lesquelles les déplacements sont effectués. Le motif est ce qui caractérise le déplacement, puisque tout changement de motif entraîne un nouveau déplacement.

Les motifs contraints regroupent le travail, les études et l'accompagnement (amener ou aller chercher quelqu'un en un lieu). Les « autres motifs » concernent les déplacements liés aux soins, aux démarches administratives, à la recherche d'emploi...

Spécificités du secteur

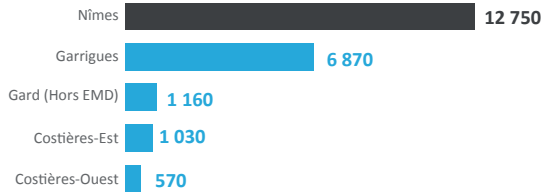
- Arrêt de la croissance de population sur la période 2008-2013.
- La mobilité des résidents est la même que sur l'ensemble de l'EMD, mais la part des personnes qui ne se déplace pas est élevée (18 %).
- Sur l'ensemble des secteurs de l'enquête, les habitants de Marguerittes sont ceux qui parcourent le plus de distance par jour.
- Une forte part modale de la voiture particulière même pour se rendre sur le lieu d'études (écoles, collèges...).
- Une faible part modale de la marche à pied.
- Marguerittes est la commune comptant le plus de déplacements d'échanges avec Nîmes.

Les 5 secteurs qui échantent le plus avec le secteur Marguerittes

40 110 déplacements concernent la commune de Marguerittes quotidiennement
41% sont **internes** à la commune et **59%** sont des déplacements d'**échanges**

Les 5 secteurs qui échantent le plus avec Marguerittes

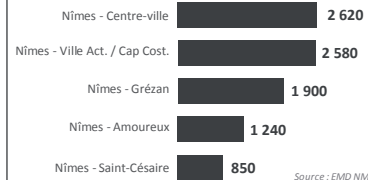
Nombre de déplacements tous motifs, tous modes (2 sens cumulés)



Source : EMD NM 2015

Détail des 5 quartiers nîmois qui échantent le plus avec Marguerittes

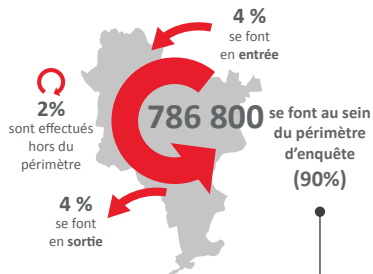
Nombre de déplacements tous motifs, tous modes (2 sens cumulés)



Source : EMD NM 2015

Les déplacements quotidiens au sein de l'aire urbaine nîmoise hors analyse secteur d'échange

Les résidents du périmètre d'enquête effectuent **877 300 déplacements** quotidiens



Détails des déplacements internes au périmètre de l'EMD

414 500 déplacements réalisés sur la commune de Nîmes **47%**

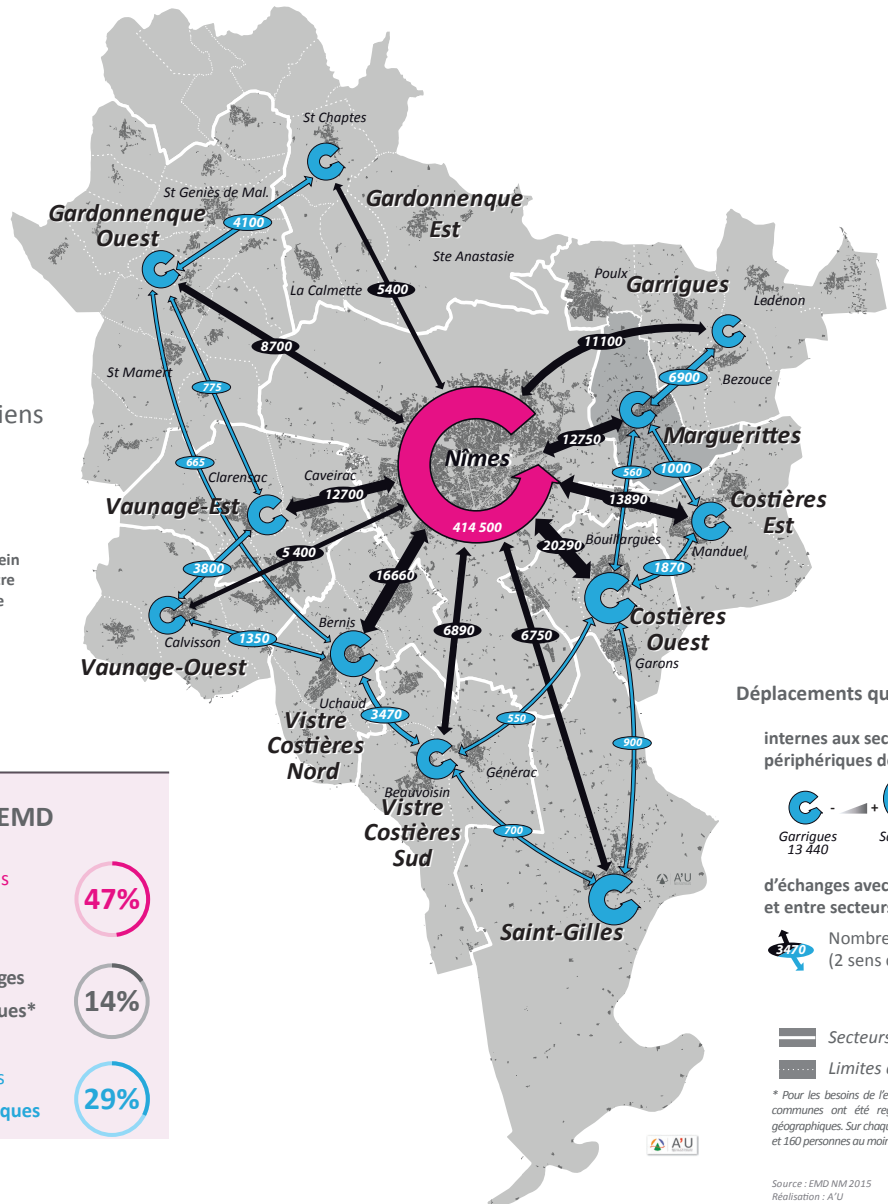
120 600 déplacements d'échanges entre Nîmes et les secteurs périphériques* **14%**

251 700 déplacements réalisés entre et au sein des secteurs périphériques **29%**

47%

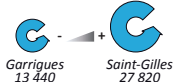
14%

29%



Déplacements quotidiens :

internes aux secteurs périphériques de Nîmes



d'échanges avec Nîmes et entre secteurs

3470 Nombre de déplacements (2 sens cumulés > 500)

Secteurs EMD*

Limites communales

* Pour les besoins de l'enquête, la plupart des communes ont été regroupées en secteurs géographiques. Sur chaque secteur 70 ménages et 160 personnes au moins ont été enquêtés.

Source : EMD NM 2015

Réalisation : A'U

