

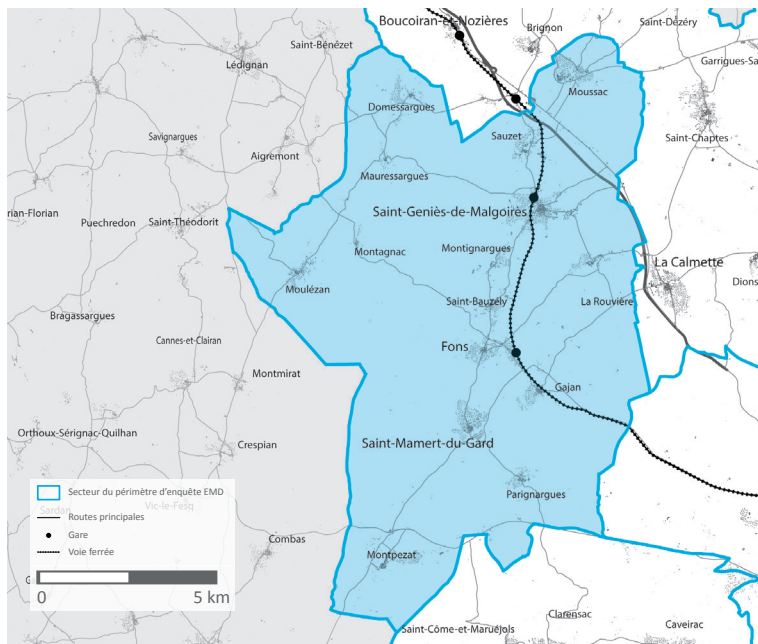
Secteur Ouest Gardonnenque

Cette publication s'inscrit dans la continuité des réunions de restitution des résultats de l'Enquête Ménages Déplacements (EMD) par secteurs géographiques, animées par Nîmes Métropole et l'A'U, entre juillet et octobre 2016.

Ce feuillet fait partie d'une collection présentée pour chaque secteur les pratiques de déplacements des résidents.

L'EMD dresse une photographie des déplacements quotidiens des habitants sur leur territoire un jour de semaine. Elle permet de mieux appréhender les enjeux de mobilité et de mettre en place des politiques adaptées en matière de transports et d'urbanisme.

L'EMD s'est déroulée du 4 novembre 2014 au 6 mars 2015. 5 300 personnes ont été interrogées sur leurs déplacements effectués la veille. Le périmètre d'enquête correspond au territoire de Nîmes Métropole élargi à l'aire urbaine nîmoise. Il regroupe 56 communes, 278 380 habitants et concerne 121 120 ménages.



Dans ce secteur, par jour, un habitant...

... réalise
3,2
déplacements
EMD : 3,5 dép./jours

... parcourt en moyenne
25 km
EMD : 14,3 km

... passe
50 mn
à se déplacer
EMD : 48 mn

Un ménage possède
1,6
véhicule
EMD : 1,3 véhicule

Portrait de secteur

15
communes

13 783 habitants
Source : INSEE RP2014

102
hab/km²

2 300
emplois
Source : INSEE RP2013
(nb d'emplois au lieu de travail)

+1,4%
d'évolution annuelle
du nombre d'habitants
entre 2009 et 2014
Source : INSEE RP 2014

Présentation du secteur

En 2015, date de l'enquête, le secteur Ouest Gardonnenque regroupait la Communauté de Communes de Leins Gardonnenque et la commune de Montpezat. Depuis le 1^{er} janvier 2017, 11 des 12 communes ont intégré Nîmes Métropole. Cet espace constitue la nouvelle porte d'entrée nord de l'agglomération.

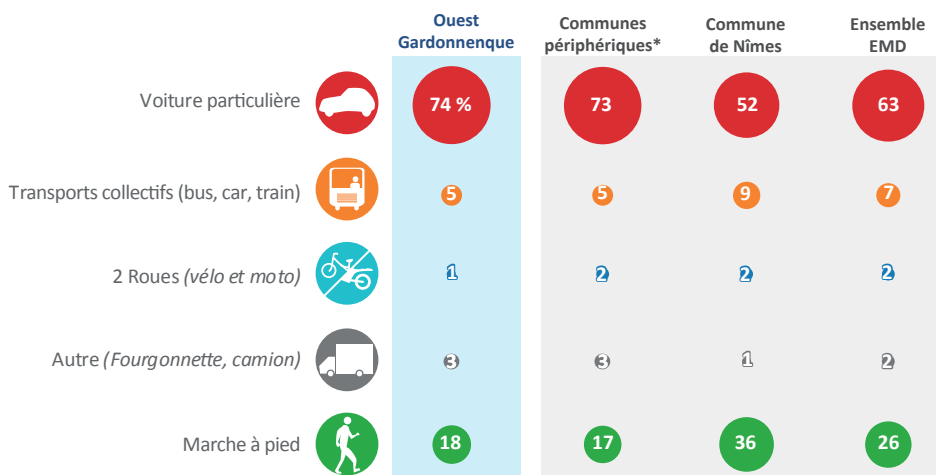
La commune de Saint-Geniès-de-Malgoirès (2 960 habitants), polarité du secteur, se situe à mi-chemin entre Alès (15 mn en train, 32 mn en voiture) et Nîmes (16 mn en train et 33 mn en voiture).

L'Ouest Gardonnenque est desservi par les gares de Fons Saint-Mamert (11 allers-retours) et Saint-Geniès-de-Malgoirès (23 allers-retours) autour desquelles le contrat d'axe Alès-Nîmes prévoit le renforcement de l'articulation entre urbanisme et transport. Les communes de Sauzet et Saint-Geniès-de-Malgoirès sont desservies par la ligne A10 (Alès - Nîmes) du réseau Edgard du Conseil Départemental.

Ce territoire, traversé par la RN106, se situe au cœur d'entités paysagères de qualité et bénéficie de la proximité du Bois des Lens et de Clos Gaillard.

Quels modes de déplacement ?

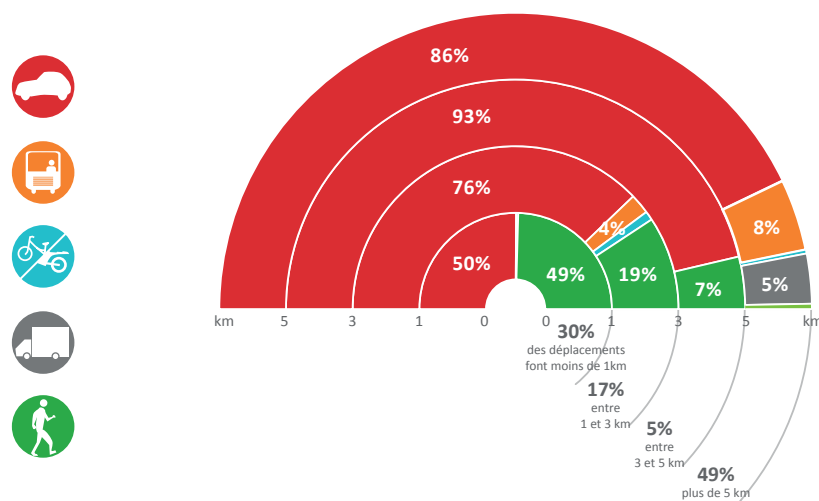
voir lexique p.3



Les trois quart des déplacements des habitants de l'Ouest Gardonnenque se font en voiture et 18% à pied. Pour ce secteur comme pour l'ensemble du territoire enquêté les deux roues, et notamment le vélo (0,5 %) sont très peu utilisés au quotidien. La répartition des parts modales du secteur correspond à celle observée dans les communes périphériques de Nîmes.

* Ensemble des communes enquêtées hors Nîmes

Quels modes de transport selon la distance ?



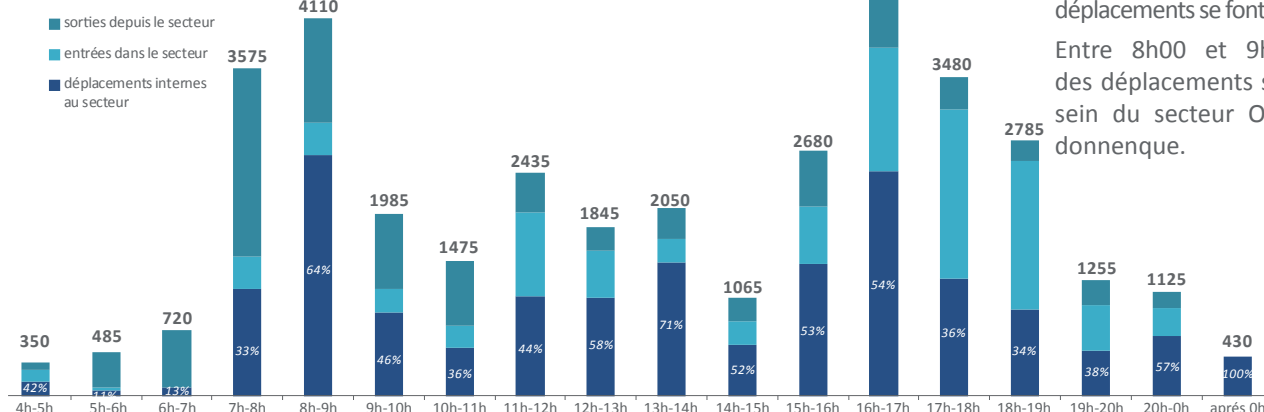
30% des déplacements des résidents du secteur font moins d'1 km et s'effectuent pour moitié à pied (49%).

Quelles que soient les distances à parcourir, la voiture particulière est le mode de transport privilégié.

Quand se déplace t-on ?

Nombre de déplacements ayant pour origine ou destination le secteur et déplacements internes au secteur

(tous modes / tous motifs)

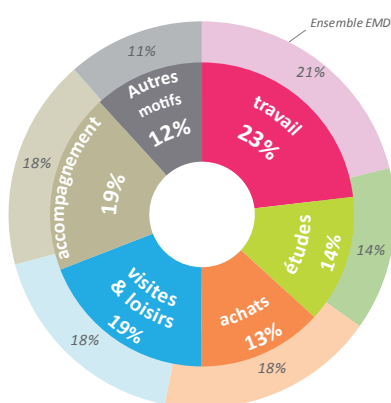


La période de pointe du matin s'étale de 7h00 à 9h00.

Entre 7h00 et 8h00, 57% des déplacements se font en sorties.

Entre 8h00 et 9h00, 64% des déplacements se font au sein du secteur Ouest Gardonnenque.

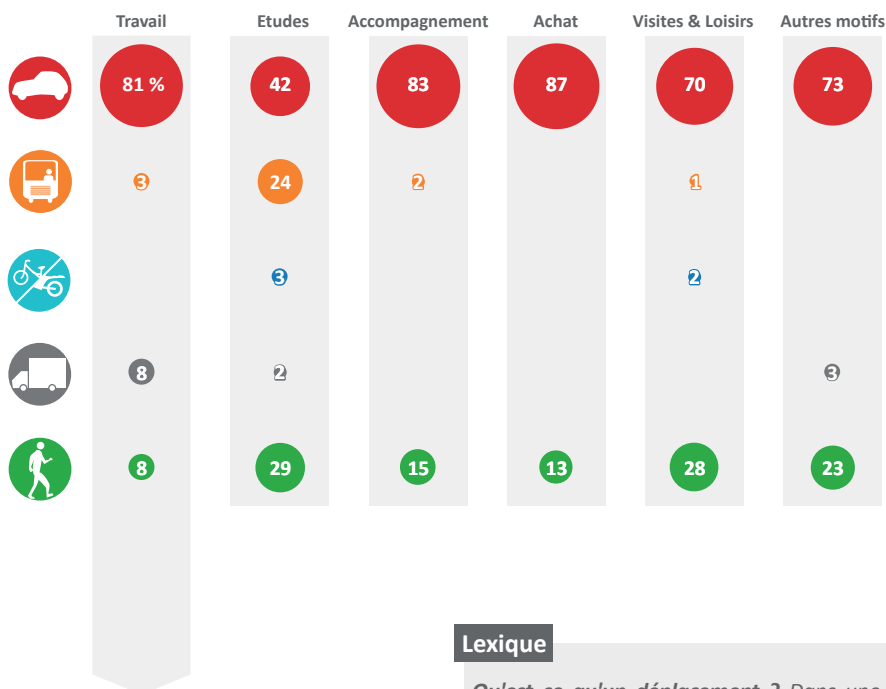
Comment se répartissent les motifs et les modes de déplacements ?



23% des déplacements des résidents du secteur sont liés au travail.

La voiture est le mode de déplacement dominant pour l'ensemble des motifs à l'exception des études.

Scolaires et étudiants privilégient la marche et les transports collectifs pour se rendre sur leurs lieux d'études.



3 habitants sur 5 travaillent à Nîmes.

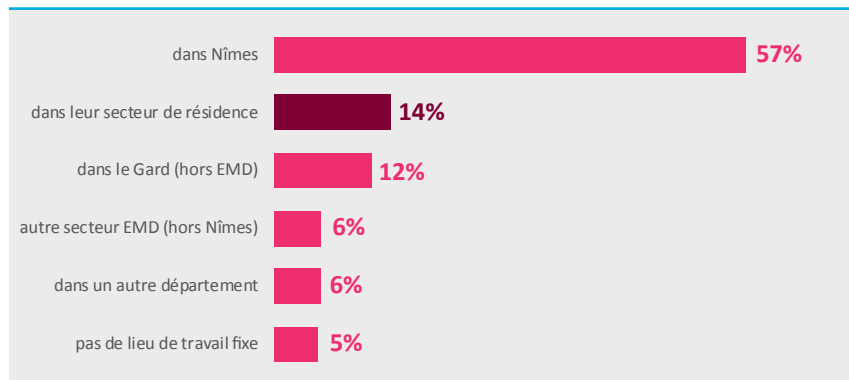
Lexique

Qu'est ce qu'un déplacement ? Dans une Enquête Ménage Déplacement c'est l'action, pour une personne, de se rendre d'un lieu (origine) à un autre lieu (destination) pour réaliser une activité, en utilisant un ou plusieurs modes de déplacements sur la voie publique. Les déplacements recensés sont effectués par les habitants du périmètre enquêté, y compris lorsqu'ils en sortent et qu'ils y rentrent.

On désigne par « motifs » les différentes activités pour lesquelles les déplacements sont effectués. Le motif est ce qui caractérise le déplacement, puisque tout changement de motif entraîne un nouveau déplacement.

Les motifs contraints regroupent le travail, les études et l'accompagnement (amener ou aller chercher quelqu'un en un lieu). Les « autres motifs » concernent les déplacements liés aux soins, aux démarches administratives, à la recherche d'emploi...

Où travaillent les habitants du secteur Ouest Gardonnenque ?



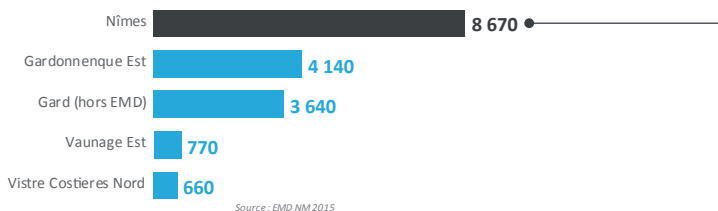
Spécificités du secteur

- Un secteur soumis à une forte pression démographique. La population a augmenté de 1,4% par an entre 2009 et 2014.
- La mobilité des résidents est inférieure à la moyenne de l'ensemble de l'EMD. 15% d'entre eux ne se sont pas déplacés la veille de l'enquête.
- Les principaux échanges se font avec Nîmes et l'Est de la Gardonnenque ; peu avec la Vaunage.
- La majorité des habitants travaillent à Nîmes.
- Le secteur bénéficie de la présence de 2 gares, mais n'est pas desservi par un réseau de bus urbain.
- Une part modale des TC de 5% malgré l'absence de réseau de transports collectifs urbains.
- La part de la marche à pied reste élevée entre 3 et 5 km.
- 1 déplacement sur 4 s'effectue pour le travail.

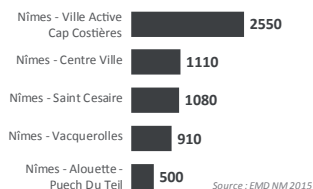
Les 5 secteurs qui échantent le plus avec le secteur Ouest Gardonnenque

36 400 déplacements concernent le secteur Ouest Gardonnenque quotidiennement
48% sont **internes** au secteur et **52%** sont des déplacements d'**échanges**

Les 5 secteurs qui échantent le plus avec le secteur Ouest Gardonnenque
Nombre de déplacements tous motifs, tous modes (2 sens cumulés)

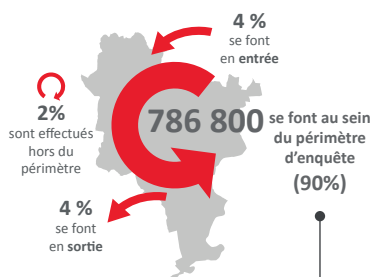


Détail des 5 quartiers nîmoises qui échantent le plus avec le secteur Ouest Gardonnenque
Nombre de déplacements tous motifs, tous modes (2 sens cumulés)

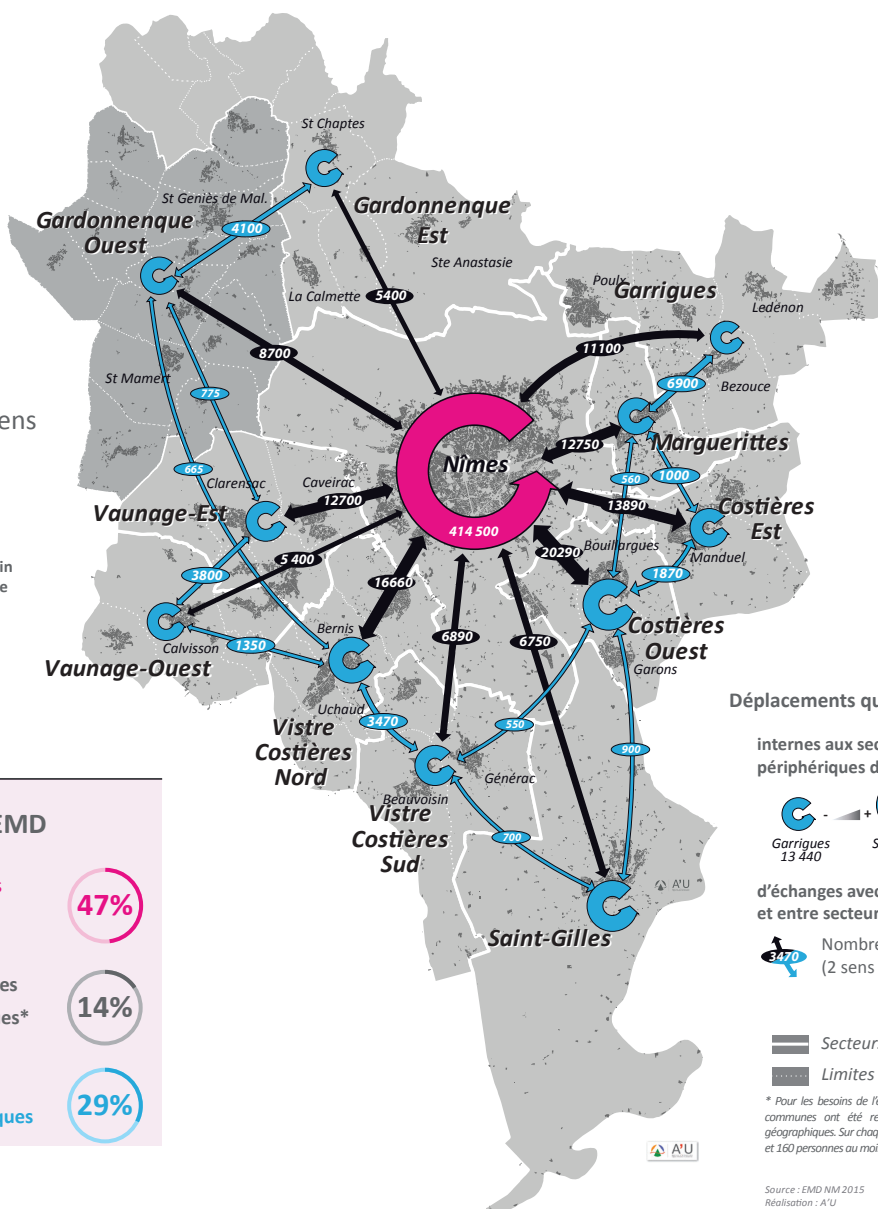


Les déplacements quotidiens au sein de l'aire urbaine nîmoise

Les résidents du périmètre d'enquête effectuent **877 300** déplacements quotidiens

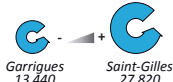


Détails des déplacements internes au périmètre de l'EMD



Déplacements quotidiens :

internes aux secteurs périphériques de Nîmes



d'échanges avec Nîmes et entre secteurs

3470 Nombre de déplacements (2 sens cumulés > 500)

Secteurs EMD*
Limites communales

* Pour les besoins de l'enquête, la plupart des communes ont été regroupées en secteurs géographiques. Sur chaque secteur 70 ménages et 160 personnes au moins ont été enquêtés.

Source : EMD NM 2015
Réalisation : A'U

