



Enseignement supérieur et formation professionnelle post-BAC



© A'U



Crédit © R. Lorquet pour École des Mines d'Alès

Les élus de Nîmes Métropole et d'Alès Agglomération ont souhaité renforcer leur coopération institutionnelle initiée en 2007, par la création d'un **Pôle métropolitain** en 2013.

Parmi les différentes thématiques de travail en commun, l'enseignement supérieur, la formation professionnelle, la recherche et l'innovation constituent **le premier des grands axes du projet de territoire** du Pôle.

Plusieurs pistes de travail ont été explorées en lien étroit avec le **Conseil de développement** dédié constitué en décembre 2015. Parmi celles-ci, un **atlas de l'enseignement supérieur, de la formation professionnelle et de la recherche** a été confié à l'agence d'urbanisme, région nîmoise et alésienne. Celui-ci présente l'offre de formation post-BAC et de recherche à l'échelle du territoire et aborde d'autres aspects de la vie étudiante.

La présente synthèse, première d'une série thématique, se penche sur **l'offre de formation et les effectifs**.

Sur le territoire du Pôle métropolitain Nîmes-Alès, le document s'intéresse aux formations relevant de :

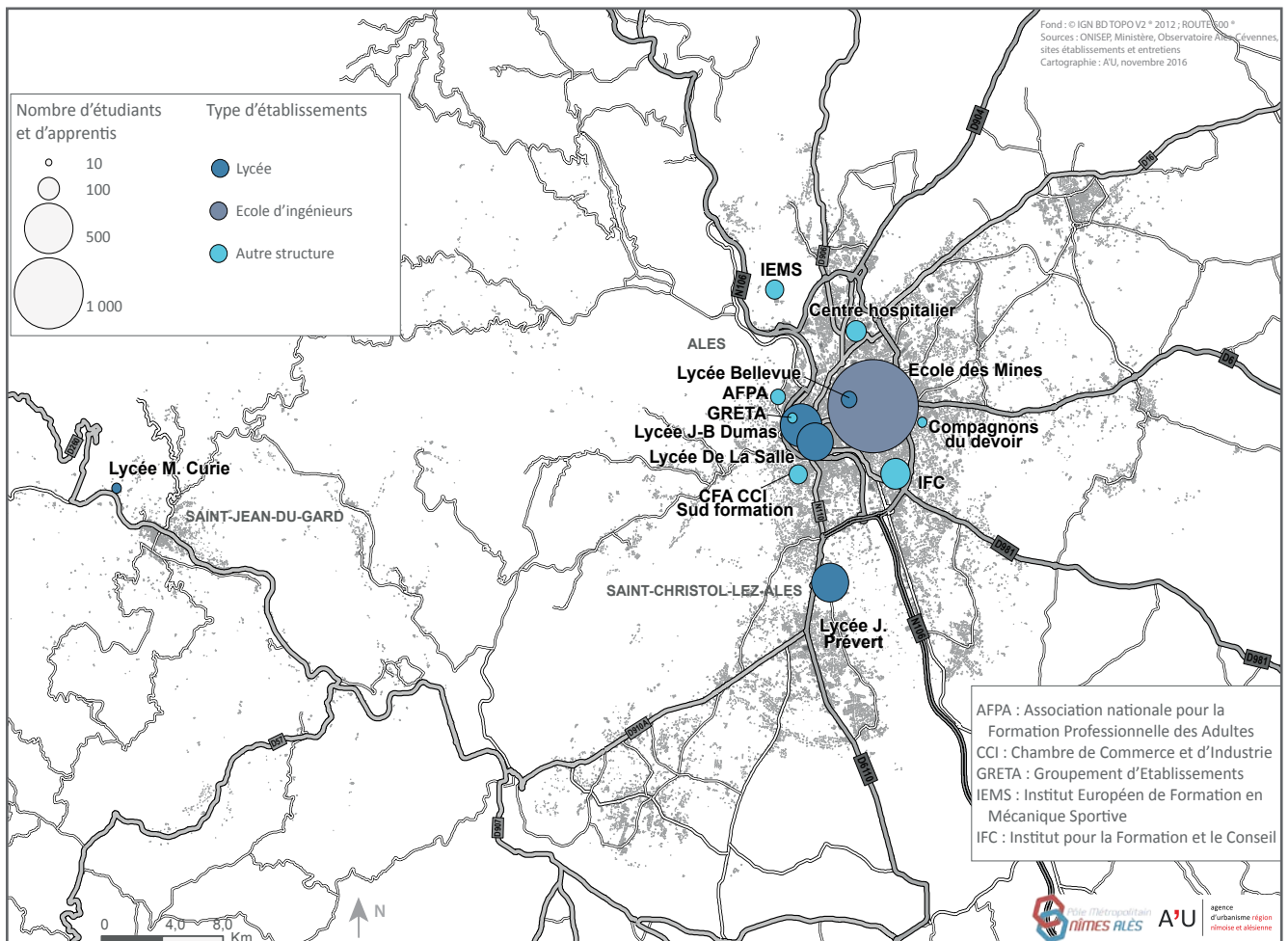
- **L'enseignement supérieur** (enseignement dispensé dans les universités, les instituts universitaires de technologie (IUT), les classes préparatoires aux grandes écoles (CPGE), les écoles supérieures du professorat et de l'éducation, d'ingénieurs, de commerce, etc.)
- **La formation professionnelle** (formation post-BAC caractérisée par une alternance de périodes d'enseignement et de pratique professionnalisante ou professionnelle au sein de l'établissement ou d'entreprises et organismes extérieurs).

Le terme "étudiants", employé de façon générique ici, renvoie à l'ensemble des étudiants en formation initiale, en alternance et en apprentissage post-BAC.

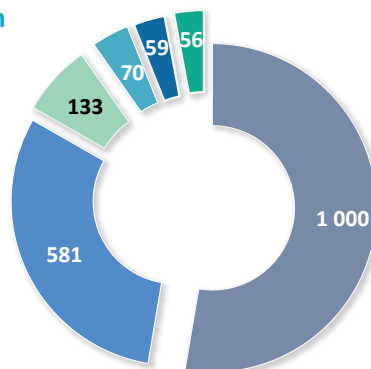
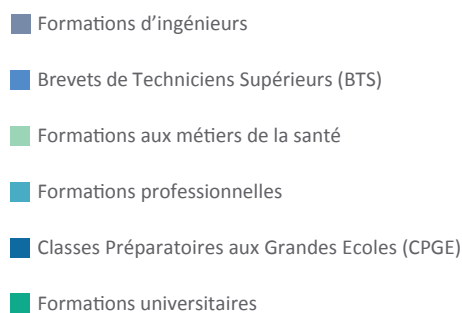
Effectifs étudiants 2015-2016

15 500

Les sites d'enseignement supérieur et de formation professionnelle d'Alès Agglomération



Les effectifs étudiants d'Alès Agglomération

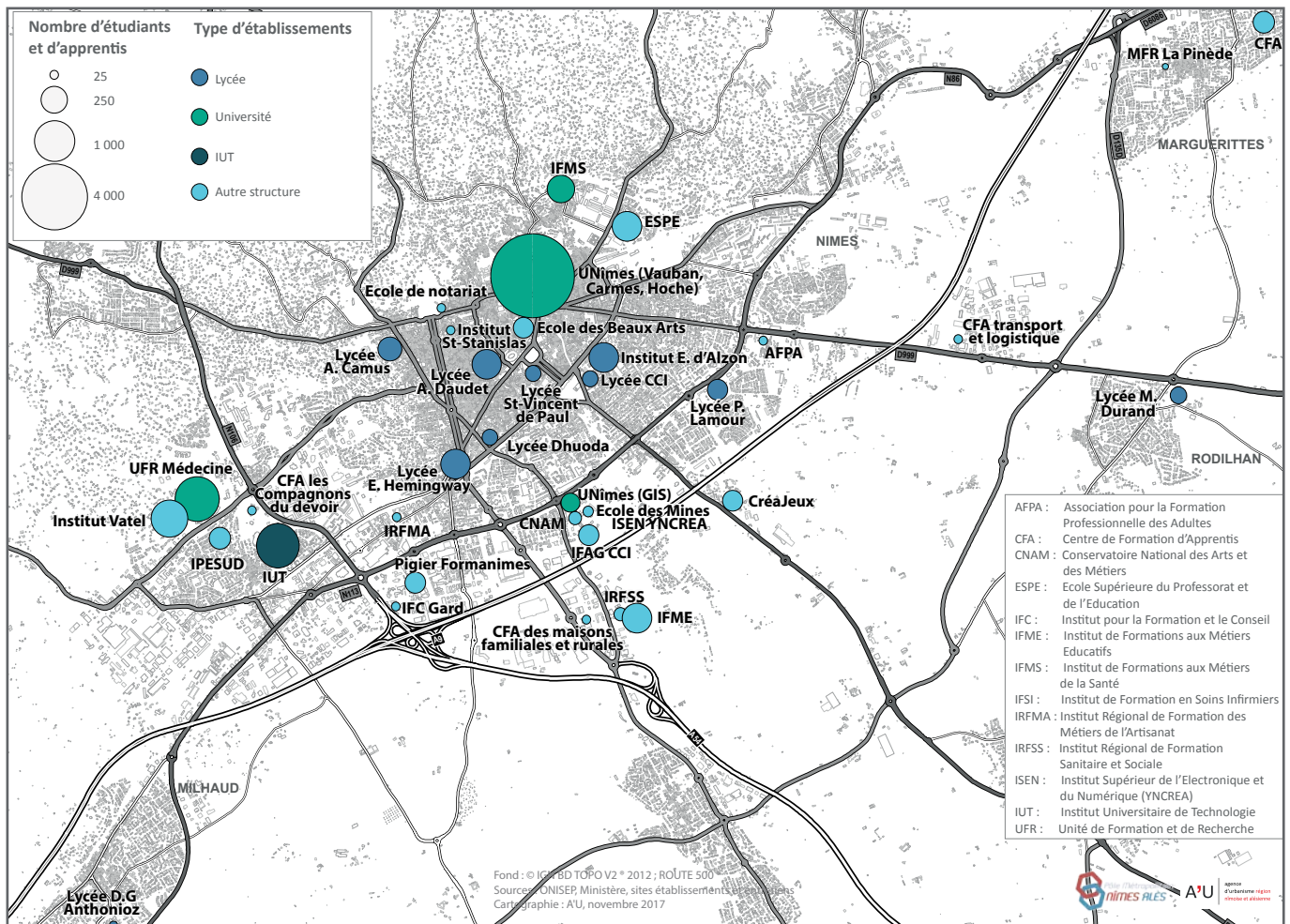


Sources : Observatoire Alès-Cévennes, calculs A'U.

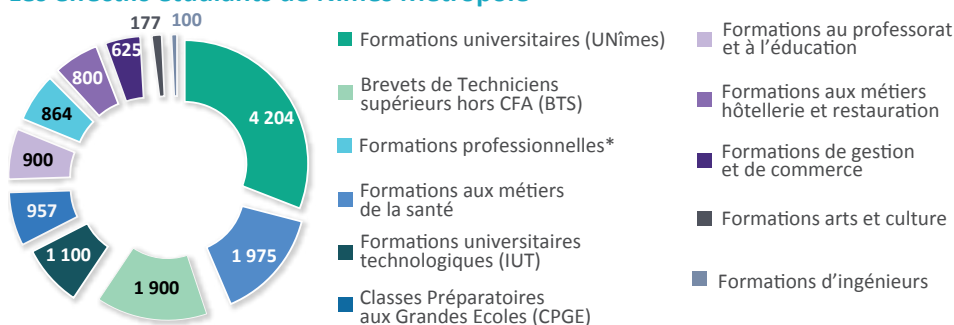
Points clés

- 52% des effectifs en formation à l'École des Mines (environ 1 000 étudiants).
- Une offre portée par le secteur public à 88%.
- Une hausse de 40% des effectifs en 10 ans, accentuée par le retour à Alès de l'antenne nîmoise de l'École des Mines.
- Une offre en BTS conséquente (plus de 33% des effectifs), liée pour partie au Pôle mécanique.
- 3 nouvelles formations seront proposées à la rentrée 2016.

Les sites d'enseignement supérieur et de formation professionnelle de Nîmes Métropole



Les effectifs étudiants de Nîmes Métropole



* La formation professionnelle regroupe les CFA, l'IFC hors BTS, l'AFPA, la MFR, le CNAM et Créajeux.

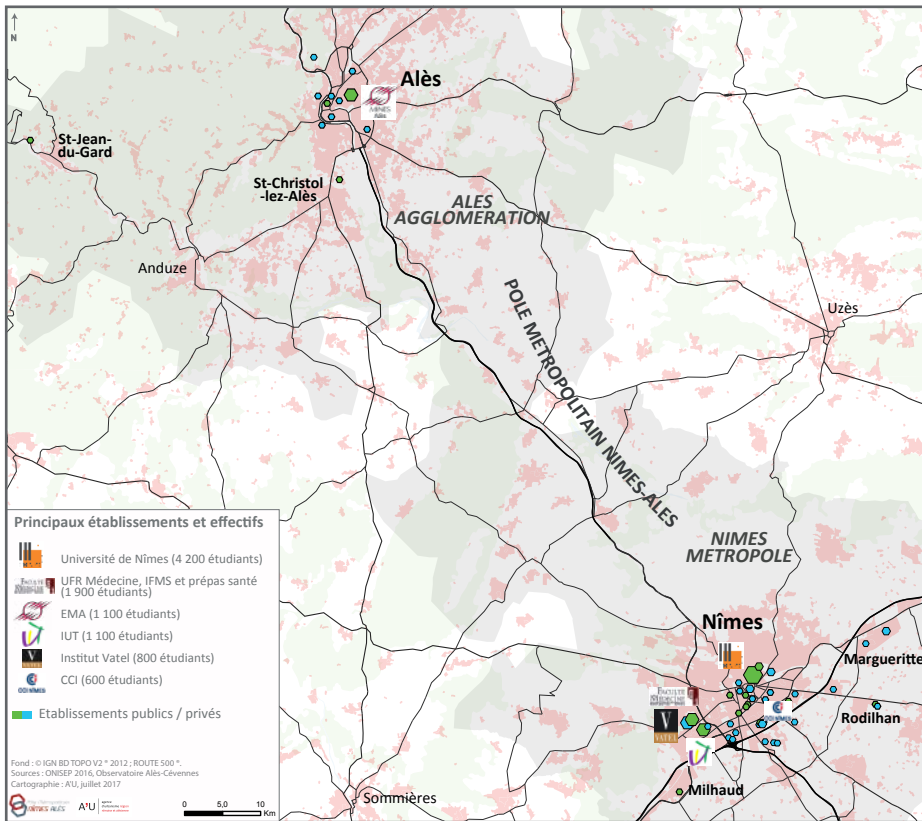
Effectifs étudiants 2015-2016

13 600

Points clés

- Une forte proportion d'établissements privés accueillant 18% des effectifs (13% dans l'ex région L-R).
- Moins de 50% des étudiants inscrits à l'université (dont CHU et IFMS) : un ratio inférieur à la moyenne de l'ex région L-R (≈ 33%).
- Une offre de formation en CPGE particulièrement étoffée (7% des effectifs pour 2,5% dans l'ex région L-R).
- Une hausse de près de 20% des effectifs en 10 ans, entre 2005 et 2015.
- L'ISEN prend le relais de l'École des Mines dès 2016 sur le site de l'EERIE avec pour objectif 500 étudiants dans 5 ans.

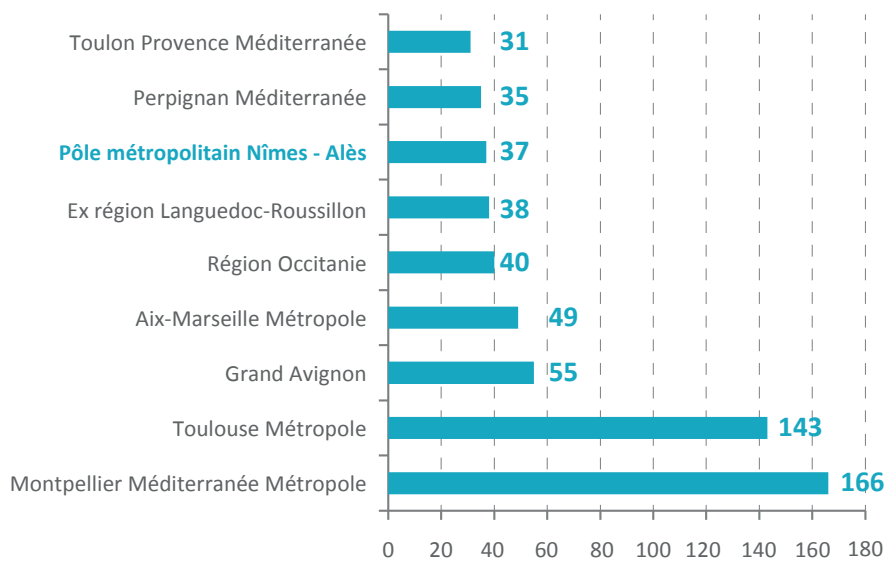
Etablissements de formation post-BAC dans le Pôle métropolitain Nîmes-Alès



Points clés

- Une hausse de plus de 20% des effectifs en dix ans (+ 10% à l'échelle de l'ex région L-R).
- Un peu plus de 12% des étudiants de l'ex région L-R sont recensés dans le Pôle métropolitain.
- 83% des étudiants du Pôle sont inscrits dans un établissement nîmois.
- L'enseignement supérieur et la recherche identifiés comme un axe fort du développement territorial.

Nombre d'étudiants pour 1 000 habitants dans les principales agglomérations autour du Pôle métropolitain



Sources : RP INSEE 2012, Atlas des effectifs étudiants MENESR 2015, calculs A'U.

